

PRÓTESIS FIJA SOBRE IMPLANTES



25/09



Presencial



fundacióncreo
Formación Odontológica



PRESENCIAL



**25 de
SEPTIEMBRE**



5 Sesiones

**Miércoles de
cada mes.**

• Plataforma virtual | Cupo limitado | Horas para MP •

• Condición de admisión: Ser Odontólogo graduado en Universidades legalmente reconocidas •

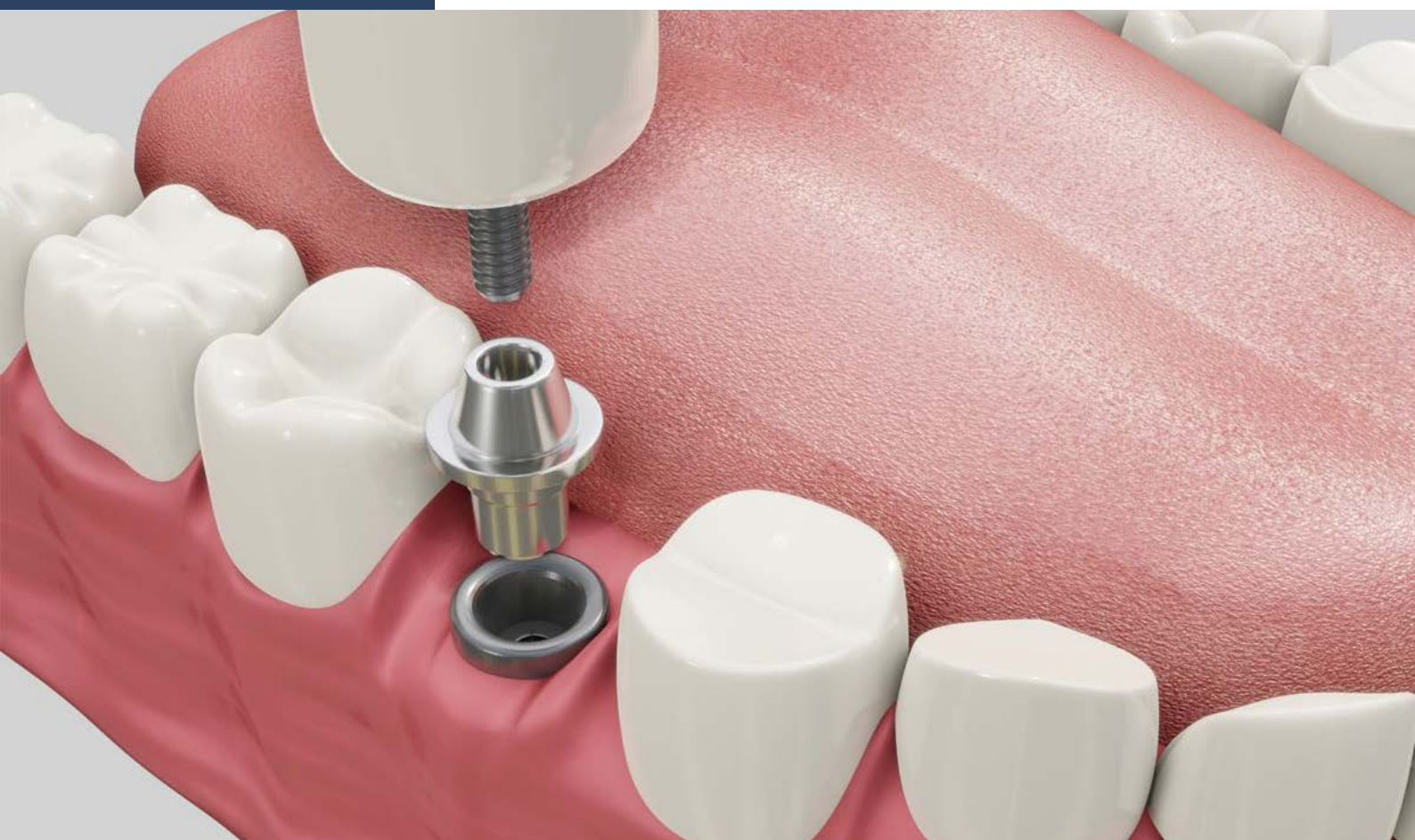


SESIÓN PRESENCIAL
(1 DÍA)

01

TEMARIO

- ¿Qué buscar? Diagnóstico integral.
- ¿Cómo Empezar? ¿Cómo planificar?.
- Análisis de la sonrisa: Analógico y digital.
- Análisis biológico y funcional.
- Implantes de plataforma convencional y reducida.
- Prótesis unitarios: Atornillada y atornillada cementada.
- Coronas atornilladas sobre pilares Multi-Unit.
- Selección de pacientes.



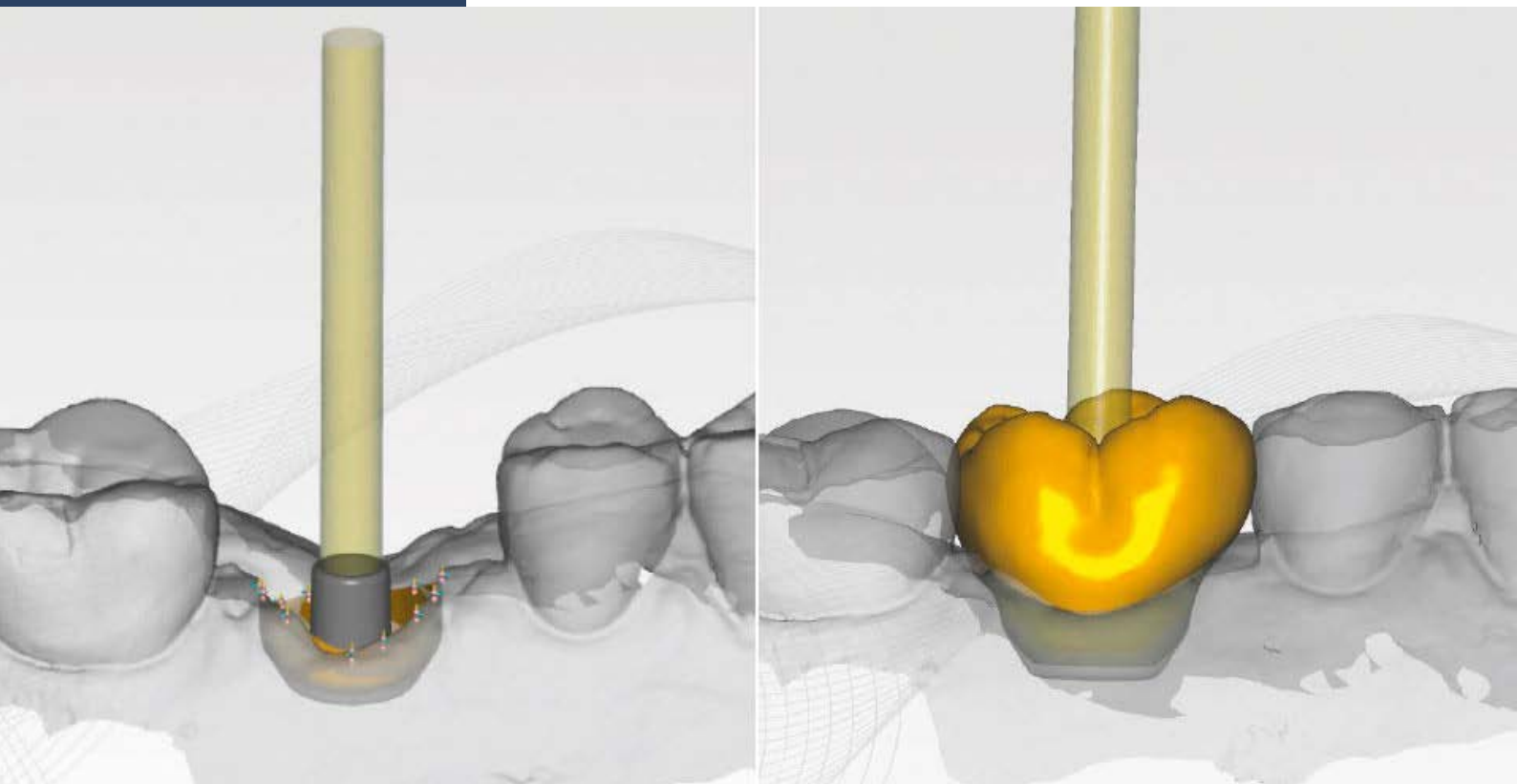


SESIÓN PRESENCIAL
(1 DÍA)

02

TEMARIO

- Análisis de la sonrisa: Analógico y digital.
- Análisis gingival analógico y digital.
- Espacio biológico.
- Workshop de impresiones: Analógicas y digital.
- Workshop de pilares y coronas digitales.
- Workshop de pilares personalizados y coronas provisionales analógicas.
- **Clínica: Atención de pacientes.**



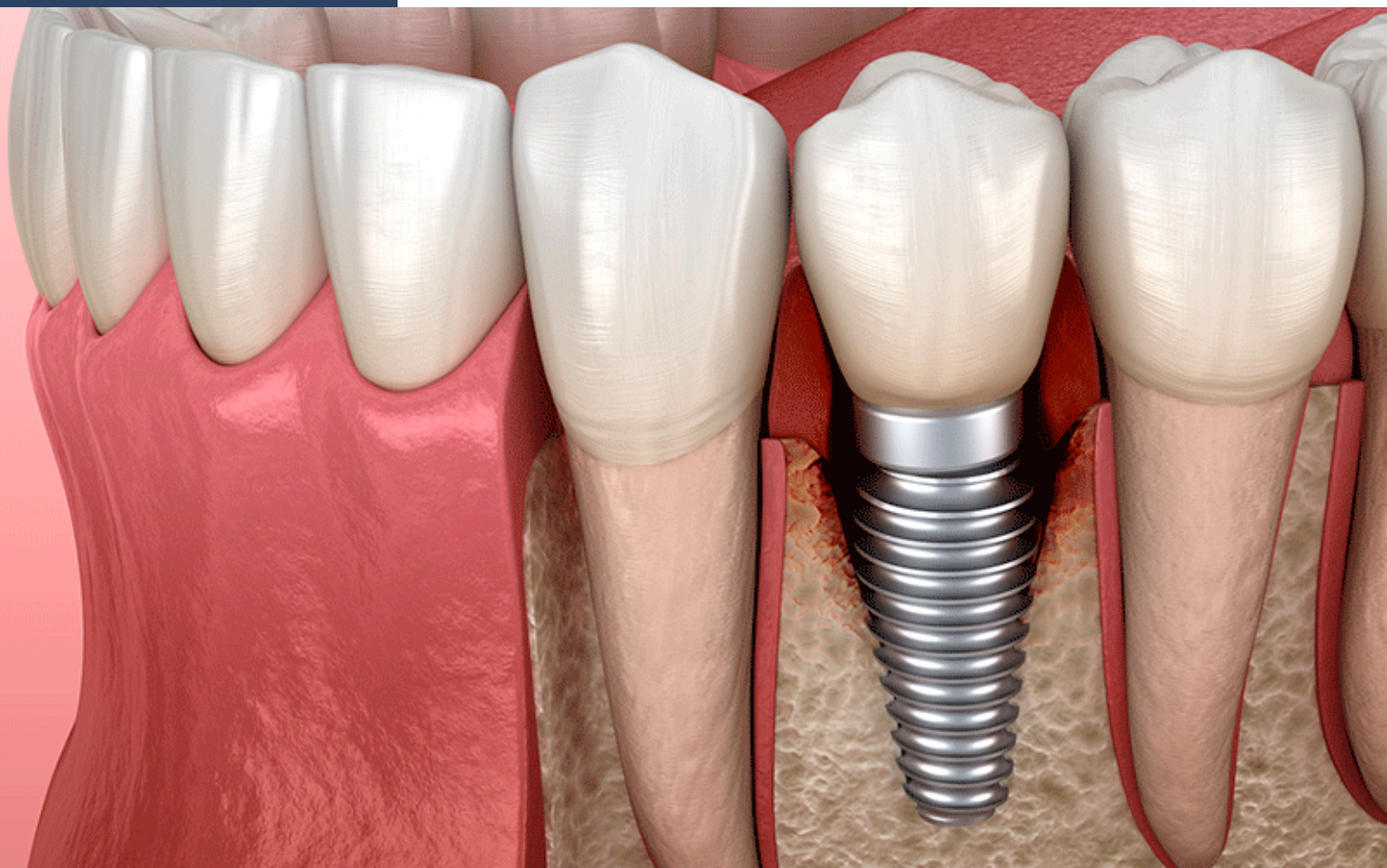


SESIÓN PRESENCIAL
(1 DÍA)

03

TEMARIO

- Concepto de pérdida ósea crestal cero y pérdida ósea primaria.
- Indicaciones de coronas cementadas y cemento atornilladas.
- Ventajas y desventajas.
- Pilares Multi-Unit - Ferulización - Materiales.
- Impresiones analógicas.
- Impresiones digitales.
- **Clínica: Atención de pacientes.**





SESIÓN PRESENCIAL
(1 DÍA)

04

TEMARIO

- Prueba de pilares y coronas de resina en clínica.
- Corrección de anatomía.
- Coronas de disilicato de litio, zirconio.
- Cerámico - metálicas.
- **Clínica: Atención de pacientes.**





SESIÓN PRESENCIAL
(1 DÍA)

05

TEMARIO

- Instalación en boca - Diferentes técnicas cementación.
- Diferentes cementos - Controles biológicos, funcionales y estéticos.
- **Clínica: Atención de pacientes.**





DRA. BLANCA LUCIA OSPINA (BS.AS)

- Graduada en la Facultad de Odontología, Universidad de Bogotá - Colombia.
- Miembro de la Junta Directiva de la Sociedad Odontológica Colombiana de Implantes S.O.C.I 1980.
- Miembro fundador de la Sociedad Iberoamericana de Implantes. Bogotá - Colombia 1985.
- Miembro de la Dirección de la Revista "Gaceta Implantológica". Bogotá-Colombia.
- Ex-colaboradora de prótesis del Departamento de Implantología. Facultad de Odontología.

Universidad Maimónides. Buenos Aires. Argentina. 1992.

- Diplomada the International Congress Of Oral Implantologists. "I.C.O.I" 01/1995.
- Ex-instructora del Departamento de Prostodoncia The Primates Research Institute. Buenos Aires. Argentina.01/92 – 03/00.
- Ex-instructora del Departamento de Prostodoncia del International Fellowship en Implantología Oral de la Universidad de Pittsburgh. Buenos Aires. Argentina. 8\97 al 3\00.



DR. ARNALDO GARRONE (BS.AS)

- Graduado en la Facultad de Odontología, Universidad de Córdoba. Argentina.
- Socio fundador del Instituto de Implantología "IDI". 1973. Bs. As- Argentina.
- Diplomado The International Congress Of Oral Implantologists. "I.C.O.I" 01/1995.
- Ex – Director de Prostodoncia del International Fellowship en Implantología Oral de la Universidad de Pittsburgh. Buenos Aires. Argentina. 8\97 al 3\00.
- Ex Co-Director y Jefe de Área Protésica del Curso de Post-grado en Implantología Oral-
Rehabilitación y Regeneración Ósea- de la Universidad Nacional de Rosario. Círculo
Odontológico de Santa Fé- Argentina- 2002- Marzo de 2010.
- Ex Director y Docente del Curso de Post-grado sobre Rehabilitación y Regeneración
ósea con Implantes en el Círculo Odontológico de Corrientes. Argentina 2005 al 2006.
- Miembro comité científico World Tour Meeting, Brasil, Nobel Biocare. Sao Paulo, Brasil
Agosto 2006.
- Ponente activo del International Academy of Implantoprosthesis Osteo- Connection
(I.A.I.O.) España. Desde el año 2007- 2010- 2012.
- Director y Docente del Curso de Posgrado en Rehabilitación y Regeneración Ósea con
Implantes en Fundación CREO. Argentina 1995 al 2020.



#SOMOSCREO



(0351) 589-1867 / 68



info@fundacioncreo.org.ar



+54 9 351 756-7380



Av. Velez Sarsfield 1460, 5° Piso
X5000JKO – Córdoba – Argentina



fundacióncreo
Formación Odontológica