

| Masterclass Online

Flujo Digital Implantoprótesis + IA



fundacióncreo
Formación Odontológica



- **Inicio:** Lunes 29 de junio - 16 a 18 h
- **Duración:** 1 sesión
- **Modalidad:** Online

- **Certificación:**

Abordaje integral del flujo de trabajo en cirugía guiada y prótesis digitales con Smilecloud

Una capacitación con enfoque práctico que recorre todo el proceso, desde la **planificación digital hasta la ejecución clínica.**

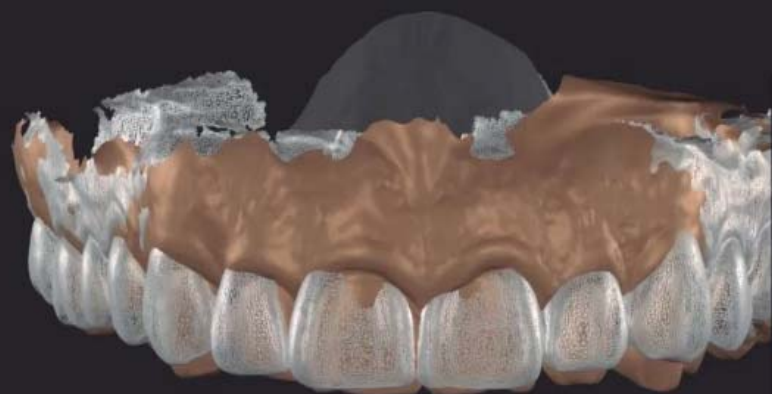
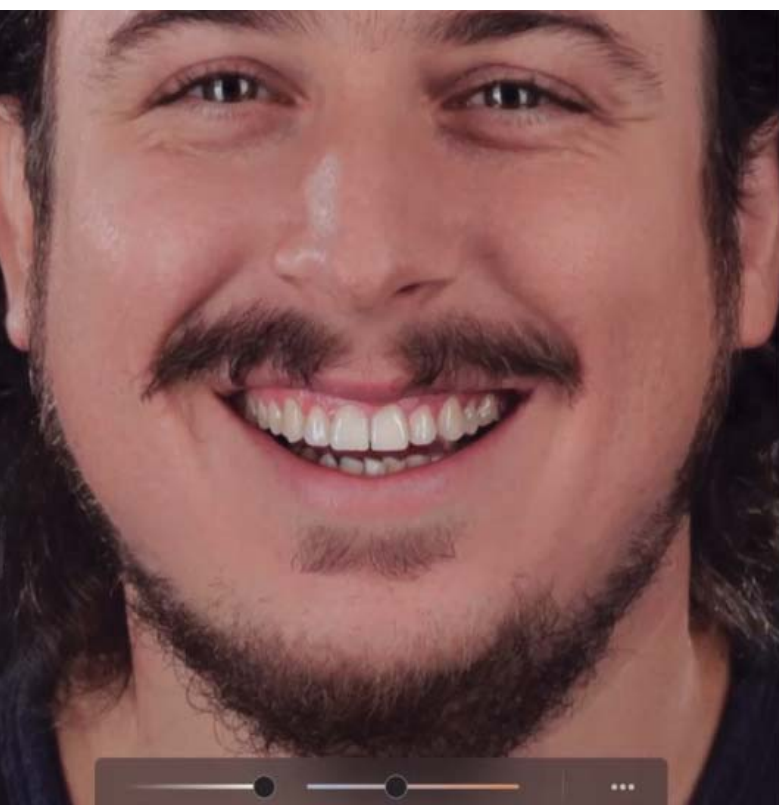
¿Qué vas a aprender?

- Planificación digital aplicada a cirugía guiada y prótesis.
- Integración clínica–digital paso a paso.
- Flujo de trabajo completo utilizando **Smilecloud.**
- Análisis de casos reales y resolución clínica.

Dirigido a

Odontólogos y especialistas en implantología.

Ideal para profesionales que deseen **incorporar el flujo digital en su práctica clínica** y optimizar la planificación y ejecución de sus tratamientos.





Dr. Rafael Pocztaruk



- Licenciado en Odontología por la Pontificia Universidad Católica de Rio Grande do Sul (2002), con prácticas en Michigan, Estados Unidos, CRORS 13826 (www.crors.org.br).
- Residencia Clínica en Implantes Dentales por la Pontificia Universidad Católica de Rio Grande do Sul (2003) (www.pucrs.br/odonto).
- Especialista y Máster en Prótesis Dental por la Universidad Luterana de Brasil (2006) (www.ulbra.br/ppgodonto).
- Dentista del Grêmio de Fútbol de Porto Alegre (2002-2006).
- Doctorado en Odontología con énfasis en Fisiología Oral de la Masticación por el Centro Médico Universitario de Utrecht, Países Bajos (www.umcutrecht.nl) y en Implantología por la Universidad Luterana de Brasil (2009).
- Profesor Coordinador del Curso de Especialización en Prótesis Dental Sobracid (www.sobracid.com.br).
- Profesor de Cursos de Formación Continua y Perfeccionamiento en Prótesis Dental y Rehabilitación Oral en el Centro de Estudios y Perfeccionamiento en Odontología - CEAO (www.ceaors.com.br).
- Miembro y Ponente Oficial del Equipo Internacional de Implantología - Suiza.
- MIEMBRO DEL ITI, PONENTE DEL ITI y FELLOW DEL ITI www.iti.org
- Director del Club de Estudios del ITI en Porto Alegre 2.
- DSD KOL – Líder de Opinión Clave de Diseño de Sonrisa Digital por Coachmann.

SOMOS CREO

*Más de 30 años formando
Odontólogos*



(0351) 589-1867 / 68



fundacióncreo
Formación Odontológica