



3 de Octubre



Online

Conceptos actuales en la Restauración del diente Endodónticamente tratado - DET



fundacióncreo
Formación Odontológica

HORARIOS - MODALIDAD



03, 10 y 17/10



Teórico - 100% Online
3 Sesiones, 6 hs cátedra.



- *Plataforma virtual*
- *Cupo limitado Horas para MP (ARG)*
- *Condición de admisión: Ser Odontólogo graduado en Universidades legalmente reconocidas.*

OBJETIVOS

El estudio anátomo quirúrgico radicular está basado en la aplicación del conocimiento de la anatomía dentaria, en la acción operatoria de los instrumentos en diferentes sentidos quirúrgicos y en las diversas conductas que son necesarias seguir para salvar las múltiples dificultades que presentan los sistemas de conductos radiculares.

La reconstrucción post-endodóntica no escapa a este concepto ya que cada vez son más las dificultades que se nos presentan al tener que darle una solución protésica, estética y funcional al Diente Endodónticamente Tratado (D.E.T).

Los múltiples materiales clínicos y de laboratorio con los que contamos hoy hacen más difícil encontrar la solución "ideal" a cada caso. Es por eso que se considera importante la interacción de las prótesis y la endodoncia para llegar a obtener éxito en nuestros tratamientos, desde el diagnóstico, control de la infección a la función y estética de las piezas dentarias.

El objetivo de abordar éste tema es dejar claro varios tópicos de suma utilidad para el clínico general y en particular para los especialistas en endodoncia; dejaré en claro el concepto y la filosofía de la Biomimética en las reconstrucciones estéticas considerando a la pieza dentaria dentro del sistema estomatognático con conceptos claros de oclusión y alineación tridimensional.

TEMARIO

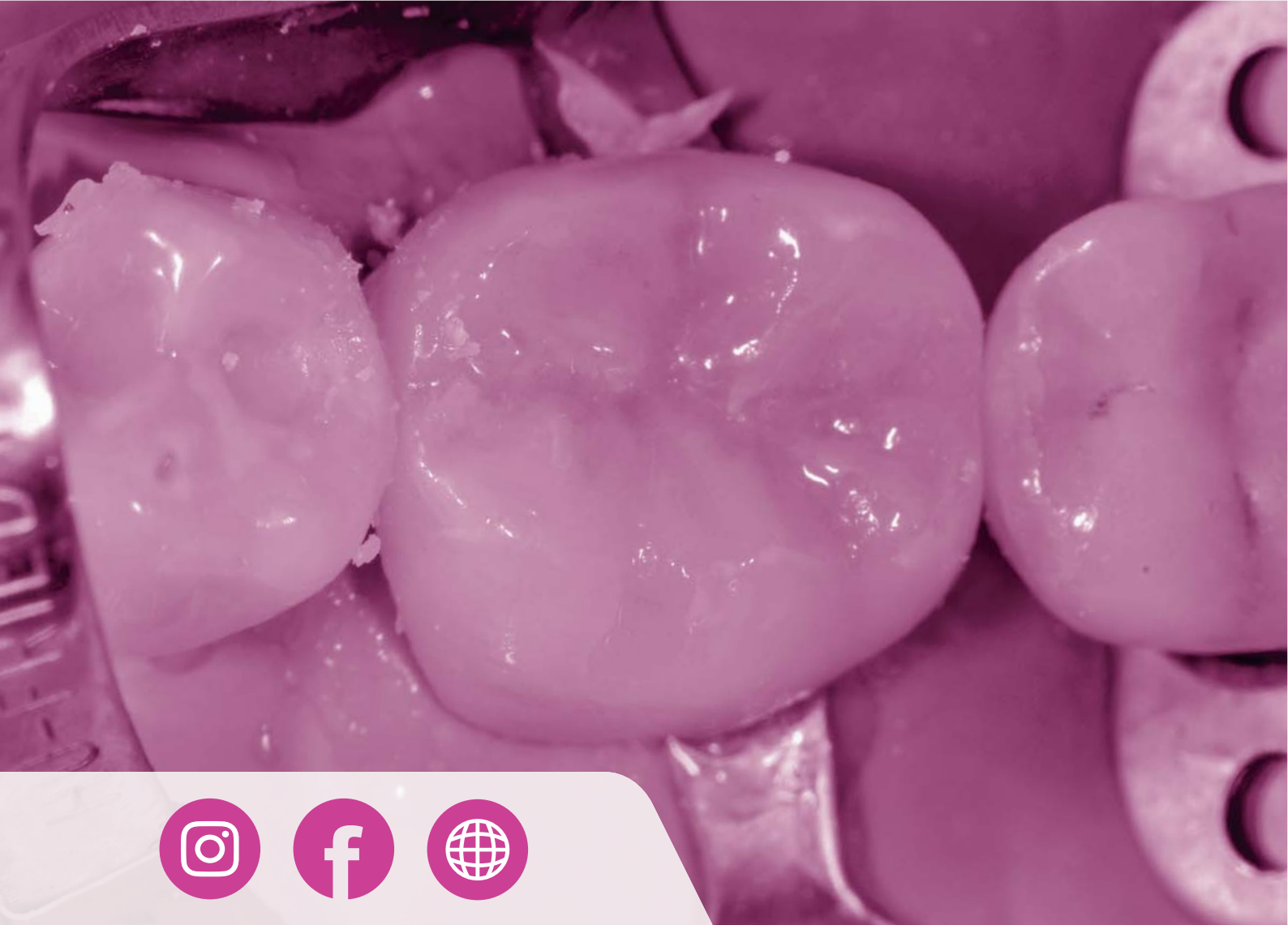
- Diagnóstico, pronóstico, plan de tratamiento del Diente Endodónticamente tratado (D.E.T). Análisis estructural y bio funcional del D.E.T
- Restauración del D.E.T. Conceptos biomecánicos.
- Tratamiento del Diente Oscurecido. Colage Dentario. Resinas directas.
- Postes de Base Orgánica reforzados con Fibras. Indicaciones - Propiedades - Variedades
- Limitaciones. Postes accesorios, Postes Anatómicos. Pernos de Fibra Fresados CAD-CAM.
- Fibras impregnadas en resina.- Toma de impresión para Pernos Maquinados: De lo Analógico a lo Digital
- Aislamiento absoluto. Técnicas, materiales, elementos auxiliares. Diferentes tipos de Hule y Clamps adaptados a cada situación clínica.

DICTANTE - CURRICULUM



Dr. José Luis Tumini

- Odontólogo, Facultad de Odontología de la Universidad Nacional de Rosario, Provincia de Santa Fe, República Argentina. (1991).
- Especialista en Endodoncia. Facultad de Odontología de la Universidad Maimónides, ciudad de Buenos Aires, año 2004.
- Docente de la Especialidad de Endodoncia en la Facultad de Odontología de la Universidad Maimónides.
- Director del curso "Endodoncia Reconstructiva" en la clínica DATO dirigida por el Prof. Dr. Aníbal Alonso.
- Dictante de Cursos, Conferencias, Seminarios y Hands On a nivel Nacional e Internacional, Bolivia, Brasil, Costa Rica, Chile, Ecuador, Paraguay, Perú, Uruguay y Colombia.



fundacióncreo
Formación Odontológica