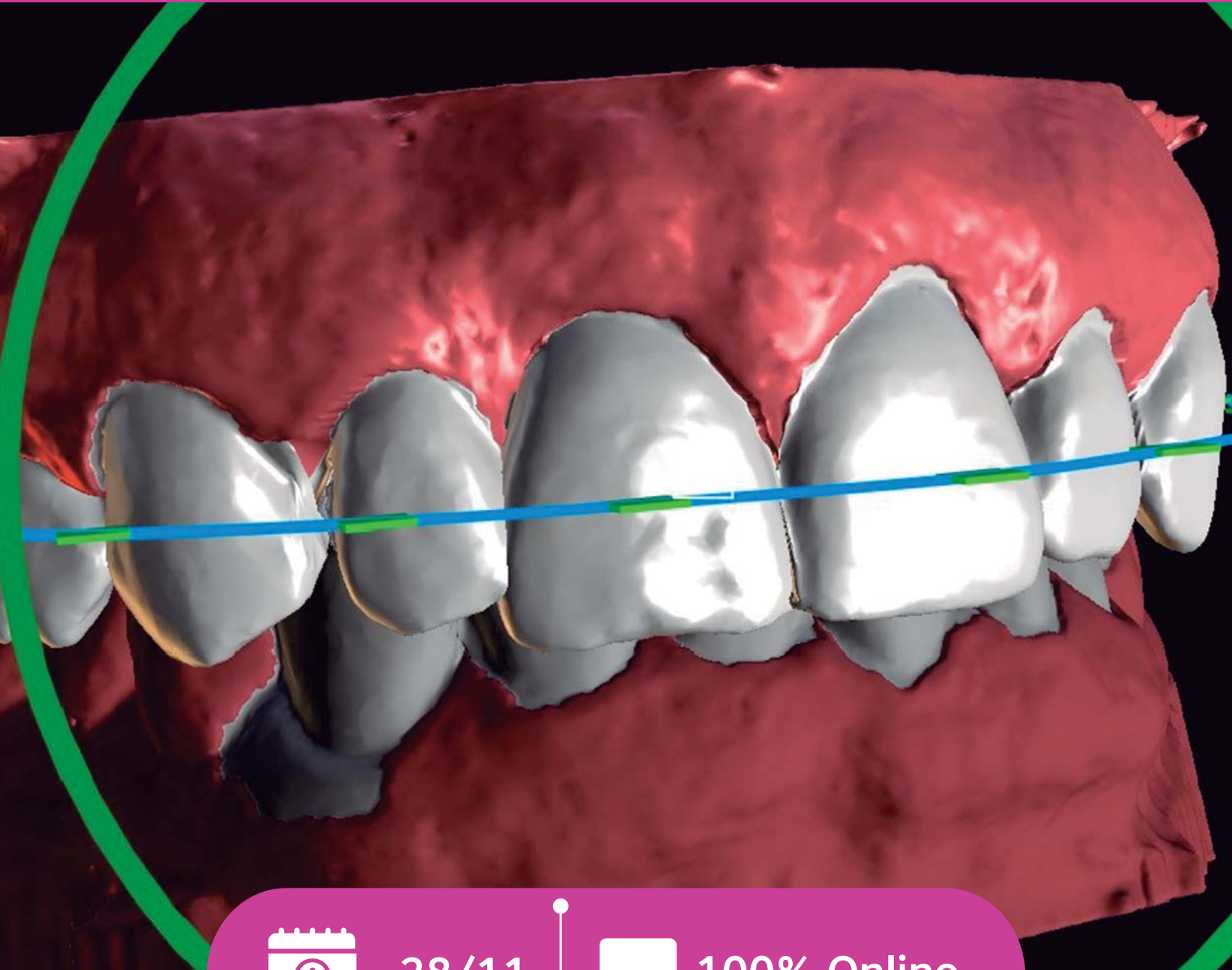


ORTODONCIA DIGITAL CON SOFTWARE LIBRES



28/11



100% Online



fundacióncreo
Formación Odontológica



ONLINE



**28 de
NOVIEMBRE**



4 sesiones

**3, 5, Y 10 de
DICIEMBRE**

17 hs.

• Plataforma virtual | Cupo limitado | Horas para MP

• Condición de admisión: Ser Odontólogo graduado en Universidades legalmente reconocidas.

01

TEMARIO

- Introducción: Tipos de archivos: STL, JPG, DICOM, ICB, etc.
- Tipos de scanners. Solicitud de escaneo de modelos.
- Historia de STL e impresión 3D.
- Flujo Digital Vs. Flujo Analógico.
- Hardware y software (Impresoras, scanners, programas. CAD y CAM. Estampadoras).
- Softwares pagos vs libres. Alcances de cada uno.
- Diagnóstico digital; importación de radiografías en Blue Sky Bio, cefalometría, ortopantomograma. Importación de modelos, conebeam, superposición.



02

TEMARIO

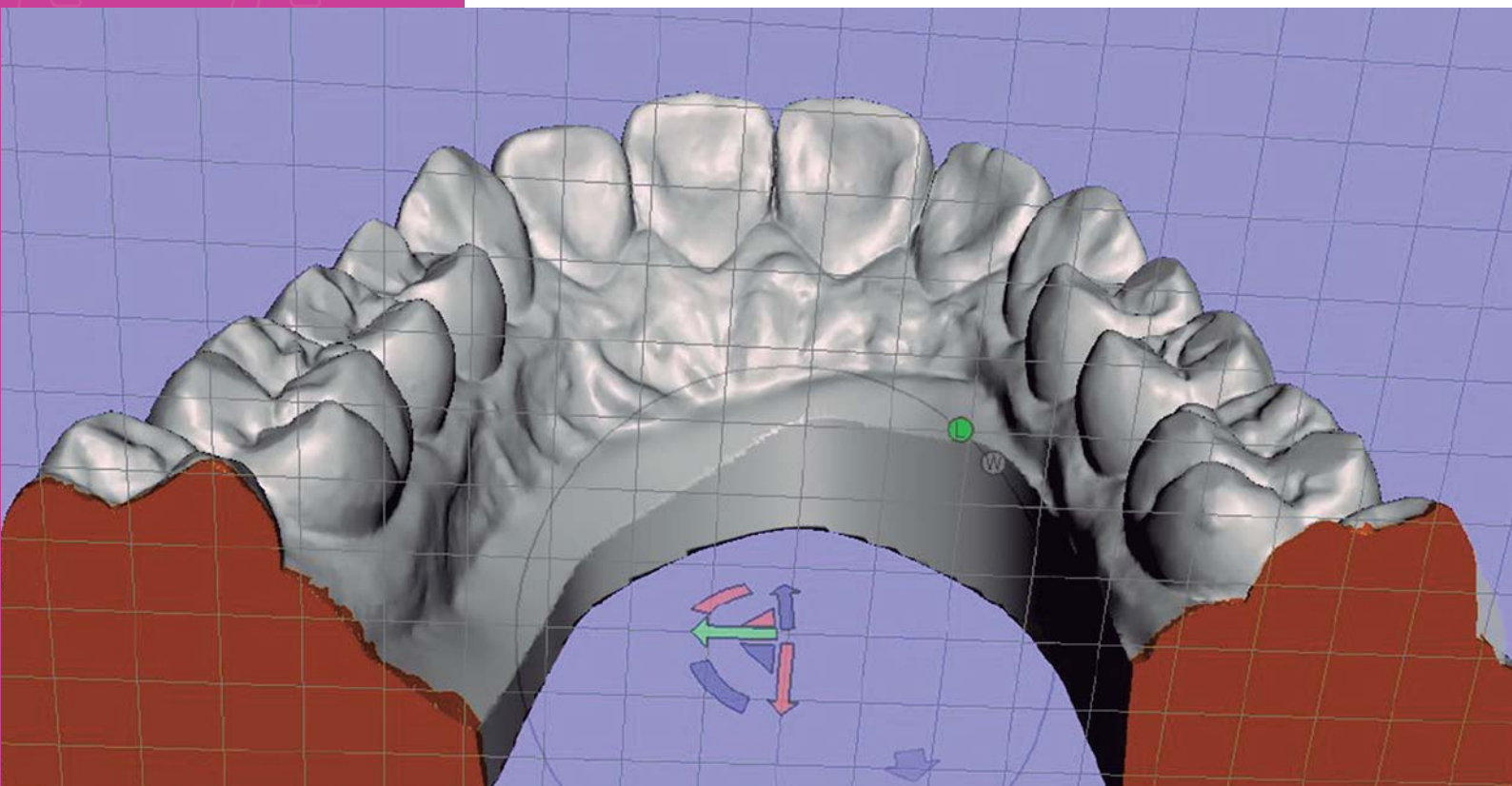
- Importación de modelos y zocalado en MeshMixer.
 - Índices. Set up virtual. Extracción dentaria.
 - Análisis transversal para determinar expansión esquelética.
 - Overlay: Superposición fotografía, radiografía, STL y conebeam del paciente.
 - DSD, proporciones dentarias.
 - Alineadores en Blue Sky Bio.
- Segmentación de dientes. Protocolos de alineación, pasos, botones y ataches en alineadores, exportación de modelos.
- Mockup



03

TEMARIO

- Escáneres e Impresión 3D
- Escáneres y tipos de escaneo
- Tipos de impresoras
- Resinas
- Software Chitubox: Calibración, característica, parámetros, ubicación de parámetros.
- Impresión de modelos
- Errores y soluciones



04

TEMARIO

- Alineadores en Blue Sky Bio. Casos clínicos.
- Alineadores en meshmixer.
- Transferencia de attaches del modelo STL al biomodelo de boca del paciente con cubeta de transferencia.
- Retención en ortodoncia invisible a placas.
- Conclusiones finales.

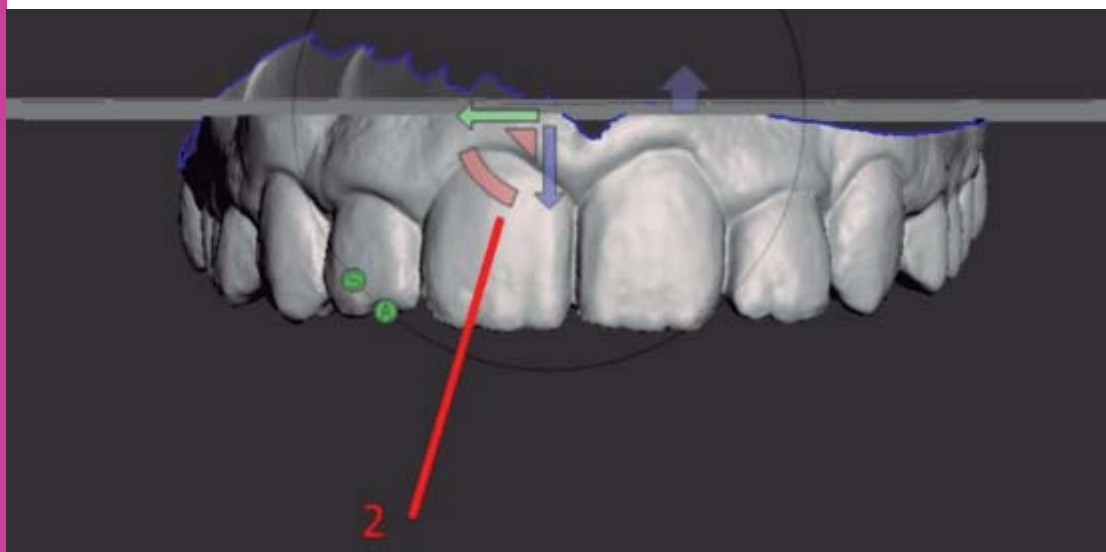




REQUISITOS

para poder instalar software

- Sistema operativo: Windows 10 Home/ Professional 64 bit or OS X 10.13 (High Sierra) or newer.
- Procesador: Quad Core Intel i7 o similar.
- RAM: 16 GB
- Video Card: NVidia or AMD card, desde 3 GB video RAM (e.g. NVidia GeForce GTX 650, AMD Radeon HD 7750).
- Monitor: 21 inch, resolución al menos 1920x1080.
- Disco duro: 5 GB de espacio libre.





DRA. REGINA BASS

- Doctora en Odontología.
- Especialista en Ortodoncia y Ortopedia (Sociedad Argentina de Ortodoncia y Universidad Nacional de Córdoba).
- Directora de la Carrera de Especialista en Ortodoncia de la Universidad Nacional del Nordeste (UNNE).
- Miembro diplomado de la WSLO (World Society of Lingual Orthodontics).
- Premio Universidad "Mención Especial".



DRA. NAYRÉ MONDINO

- Doctora en Odontología.
- Especialista en Ortodoncia y Ortopedia (Sociedad Argentina de Ortodoncia y FESOORA).
- Coordinadora General de la carrera de Ortodoncia y Ortopedia de la Universidad Nacional del Nordeste (UNNE).
- Docente de la Carrera de Especialista en Ortodoncia de la Universidad Nacional de Rosario, Córdoba, Corrientes y San Jorge, (España).
- Miembro diplomado de la WSLO (World Society of Lingual Orthodontics).
- Docente en Fundación Creo.



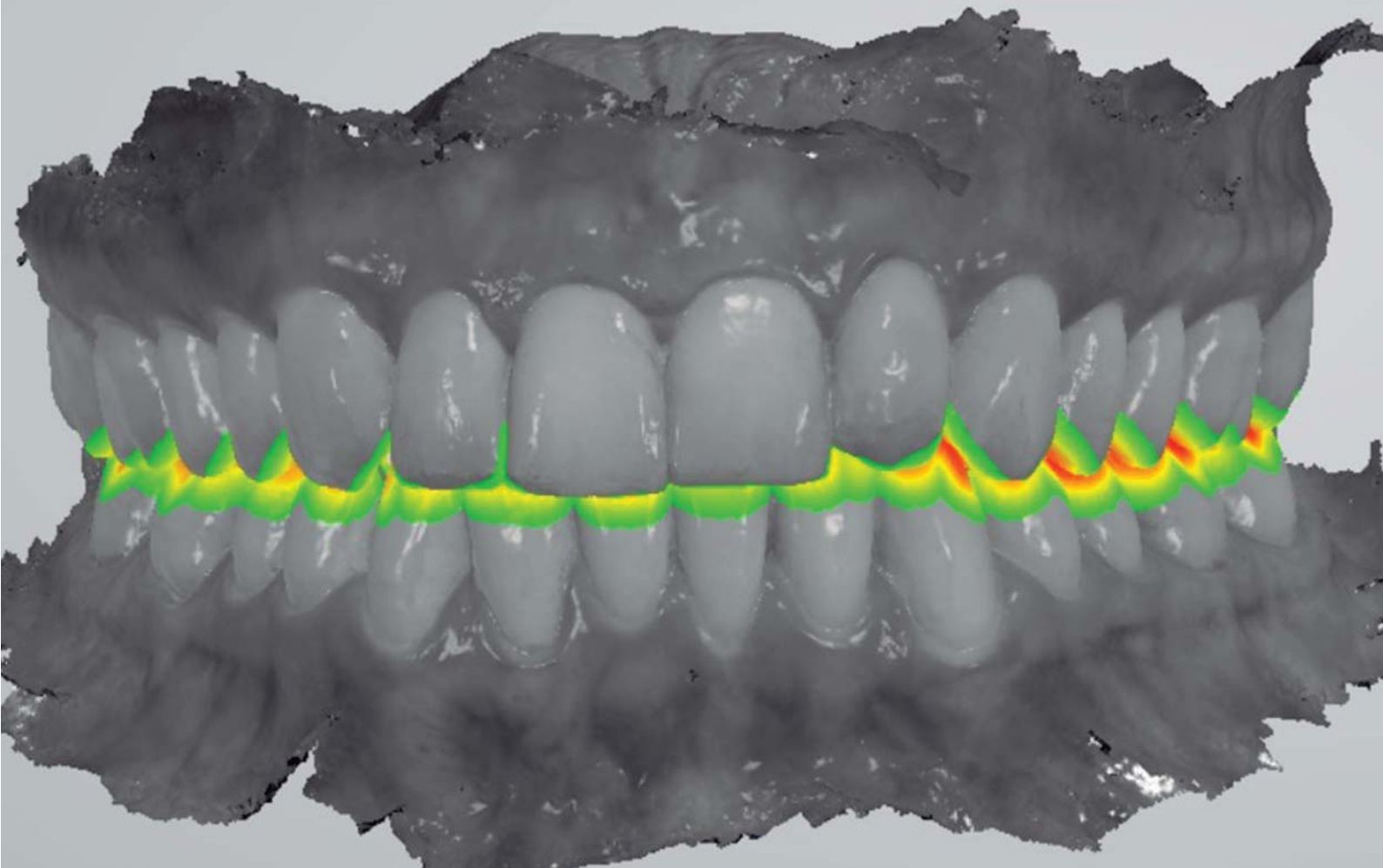
DRA. FLORENCIA HUEL

- Odontóloga, Universidad Nacional de Córdoba.
- Docente y colaboradora en Fundación Creo.
- Dedicación exclusiva a la ortodoncia.



DRA. SOFÍA SOAJE

- Odontóloga, Universidad Nacional de Córdoba.
- Especialista en Ortodoncia.
- Docente en Fundación Creo.
- Dedicación exclusiva en Ortodoncia y Ortopedia.



#SOMOSCREO



 (0351) 589-1867 / 68

 info@fundacioncreo.org.ar

 +54 9 351 756-7380

 Av. Velez Sarsfield 1460, 5° Piso
X5000JKO – Córdoba – Argentina

 **fundacióncreo**
Formación Odontológica