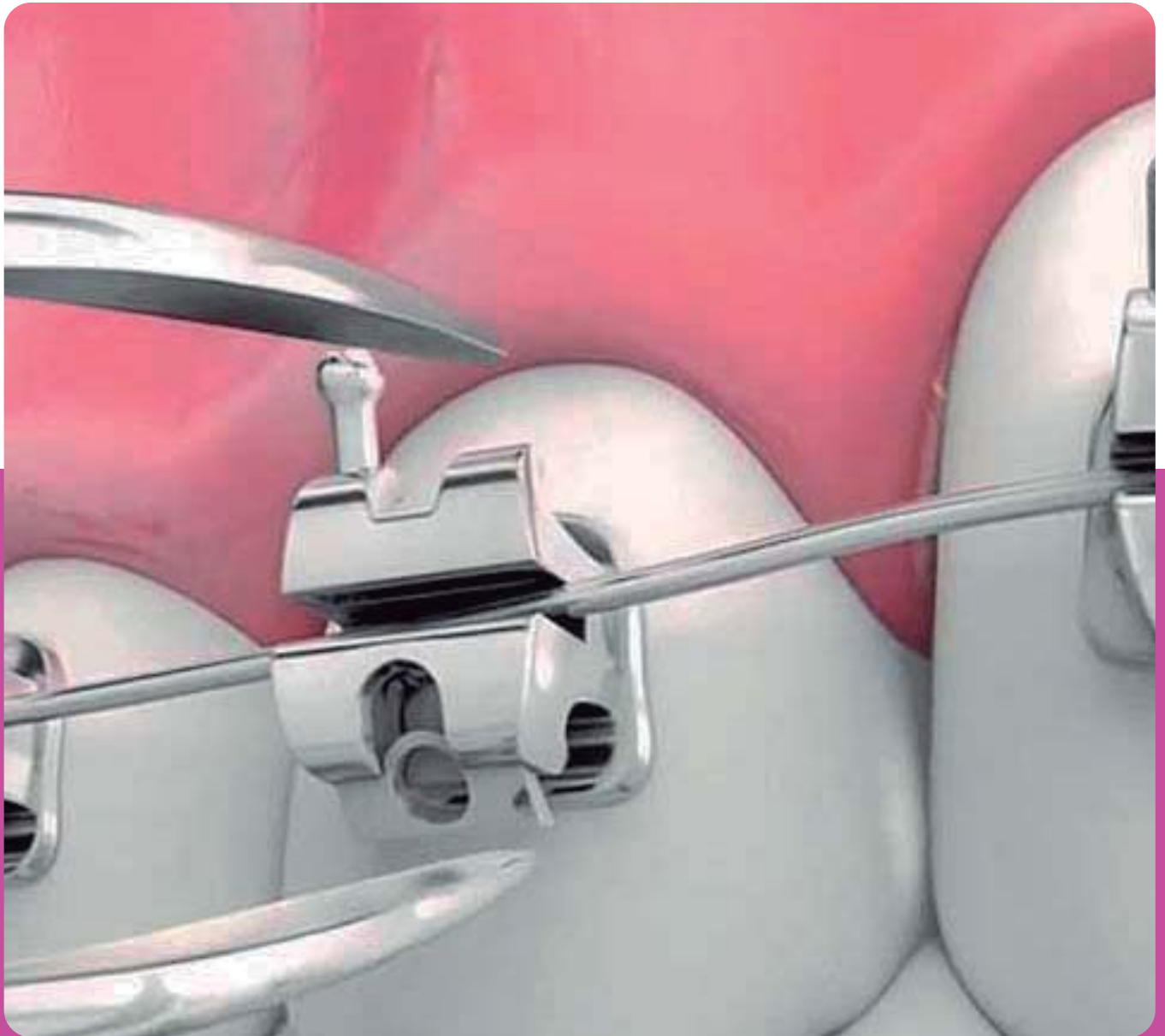


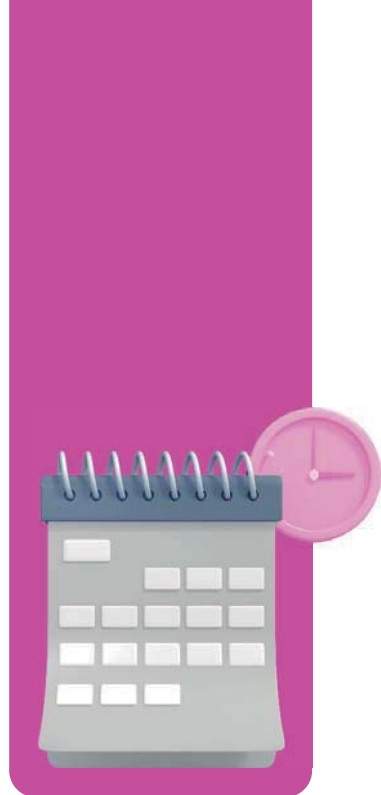
Posgrado 2026

# Ortodoncia Sistema MBT

Presencial | Teórico – práctico



**fundacióncreo**  
Formación Odontológica



- **Inicio:** 29 de mayo
- **Duración:** 21 meses
- **Modalidad:** Presencial. Teórico – práctico con atención de pacientes
- **Cursado:** 1 vez por mes
- **Condición de admisión:** título de Odontóloga/ Odontólogo con capacitación previa en ortodoncia
  
- Cupo limitado | Horas para MP y FESOORA
- **Certificación:**

# ¿De qué trata este Posgrado?

Este posgrado ofrece una formación integral en los fundamentos teóricos y prácticos del abordaje ortodóntico mediante el Sistema MBT, incorporando los conceptos esenciales de la técnica junto con las innovaciones tecnológicas actuales, como el flujo digital y el anclaje esquelético. Su propósito principal es proporcionar un protocolo estructurado para el diagnóstico, la planificación y el tratamiento eficiente y organizado de las distintas maloclusiones que se presentan en la práctica clínica diaria.

## A quién está dirigido

Está dirigido a odontólogos con capacitación previa en ortodoncia y ortodoncistas que buscan actualizarse en técnicas contemporáneas, incorporar herramientas tecnológicas y perfeccionar sus habilidades clínicas bajo protocolos sistematizados y estándares internacionales.

## Competencias que vas a lograr

- Incorporar herramientas prácticas y actualizadas para el diagnóstico, planificación y tratamiento de maloclusiones utilizando el Sistema MBT.
- Profundizar en los principios biomecánicos y protocolos clínicos que te permitirán abordar casos de ortodoncia de manera más eficiente y segura.
- Aprender a seleccionar y manejar diferentes tipos de aparatología (brackets autoligables, convencionales, híbridos) y técnicas modernas de cementado, adaptando la prescripción a las necesidades de cada paciente.
- Dominar la mecánica de deslizamiento y el uso de fuerzas ligeras, así como la integración de microimplantes para casos complejos.
- Sistematizar y ordenar tu práctica clínica, aplicando protocolos basados en evidencia científica y en los estándares internacionales más actuales.

En resumen, este curso te permitirá perfeccionar tus habilidades clínicas, actualizar tus conocimientos y aplicar técnicas avanzadas en ortodoncia, elevando la calidad y eficiencia de tus tratamientos.

# Programa

## MÓDULO 1. INTRODUCCIÓN AL SISTEMA MBT

En este primer módulo repasamos en profundidad los conceptos de prescripción y principios biomecánicos poniendo el foco en las características generales de la técnica y su comparación con otras técnicas utilizadas en la actualidad.

Se destaca una comparación minuciosa de las similitudes y diferencias con la Técnica de Roth y su implicancia clínica.

## MÓDULO 2. DIAGNÓSTICO Y PLANIFICACIÓN

En este módulo incorporamos herramientas de diagnóstico y planificación desarrolladas por los autores a través de la FICHA CLÍNICA MBT, una herramienta muy práctica que los cursantes podrán incorporar a sus protocolos de trabajo diario.

A través del software ETrevisi presentaremos los protocolos de diagnóstico y planificación digital.

Se presenta un modelo de ficha clínica en formato Powerpoint que los cursantes deberán utilizar en las reuniones de análisis de casos.

- Clasificación de las maloclusiones
- Valoración CONE BEAM
- Análisis transversal
- Cefalograma TREVISI
- Diagnóstico y planificación MBT: análisis de la posición inicial, discrepancia del arco dentario inferior y VTO dentario.



## MÓDULO 3. SELECCIÓN DE LOS BRACKETS Y POSICIONAMIENTO

El sistema MBT original presenta muchas opciones en la selección del aparato ortodóncico por medio de brackets de ligado convencional metálicos y estéticos, brackets de autoligado, tubos convencionales, tubos especiales y todos los accesorios.

El posicionamiento individualizado se aborda a través de las clases teóricas y práctica en workshop para luego aplicarlo en la atención clínica de pacientes.

## MÓDULO 4. VERSATILIDAD DEL SISTEMA MBT

La VERSATILIDAD de la prescripción de brackets representa la posibilidad de realizar sobre correcciones e individualizaciones del tratamiento ortodóncico de acuerdo con las características de las maloclusiones por medio de cambios en la posición de los accesorios ortodóncicos:

- Versatilidad de la relación molar.
- Versatilidad de torques para la guía canina.
- Versatilidad para la agenesia de incisivos laterales.
- Versatilidad para la guía anterior.
- Versatilidad para el camuflaje de la Clase II, Clase III y problemas transversales.
- Combinación de prescripciones.

## MÓDULO 5. MECÁNICA DE DESLIZAMIENTO

La biomecánica de deslizamiento con fuerzas leves consiste en ejecutar de manera controlada los movimientos dentarios durante las diferentes fases de tratamiento ortodóncico.

- Extracción versus no extracción
- Fuerza, unidades de anclaje, centro de resistencia, momento de fuerza, fricción.
- Niveles de fuerza: retroligaduras activas, pasivas y cadenas elásticas.
- Mecánica de deslizamiento asociada a cierre de espacios, gomas intermaxilares y microimplantes.
- Casos clínicos
- **Workshop:** mostración sobre pacientes (colocación y activación) y como soldar un arco poste.

## MÓDULO 6.

### MECÁNICA ASOCIADA AL USO DE MICROIMPLANTES (inter radiculares y extraalveolares)

- Consideraciones clínicas a tener en cuenta a la hora de decidir una mecánica asociada a MI extra alveolares en la clase II, clase III y mordida abierta.

- Micro implantes inter radiculares: formas, tipos y técnicas de inserción.

Sitios seguros según anatomía maxilar superior e inferior para usarlos en casos de máximo anclaje de cierre de espacios

- Micro implantes extra alveolares:

Ubicación anatómica para la instalación (Buccal Shelf y Cresta infrazigomática).

Tasa de fracaso de los MI extrarradiculares. Consideraciones sobre los tipos de micro tornillos y kits. Técnicas de instalación. Consideraciones generales sobre la biomecánica. Magnitud de la fuerza.

Ventajas y desventajas.

Consideraciones clínicas a tener en cuenta a la hora de decidir una mecánica asociada a MI extra alveolares en la clase II, clase III y mordida abierta.

**Workshop clínico:** demostración sobre pacientes (colocación y activación)

## MÓDULO 7.

### ABORDAJE CLÍNICO CON SISTEMA MBT

Este segmento del curso está enfocado especialmente a la parte clínica y a la aplicación de la técnica en el abordaje de distintas maloclusiones.

- ¿Incisivo inferior, extraer o desgastar?

- Caninos retenidos

- Problemas transversales

- Estrategias de abordaje de la maloclusión de Clase II con propulsores mandibulares

# Instrumental y materiales requeridos

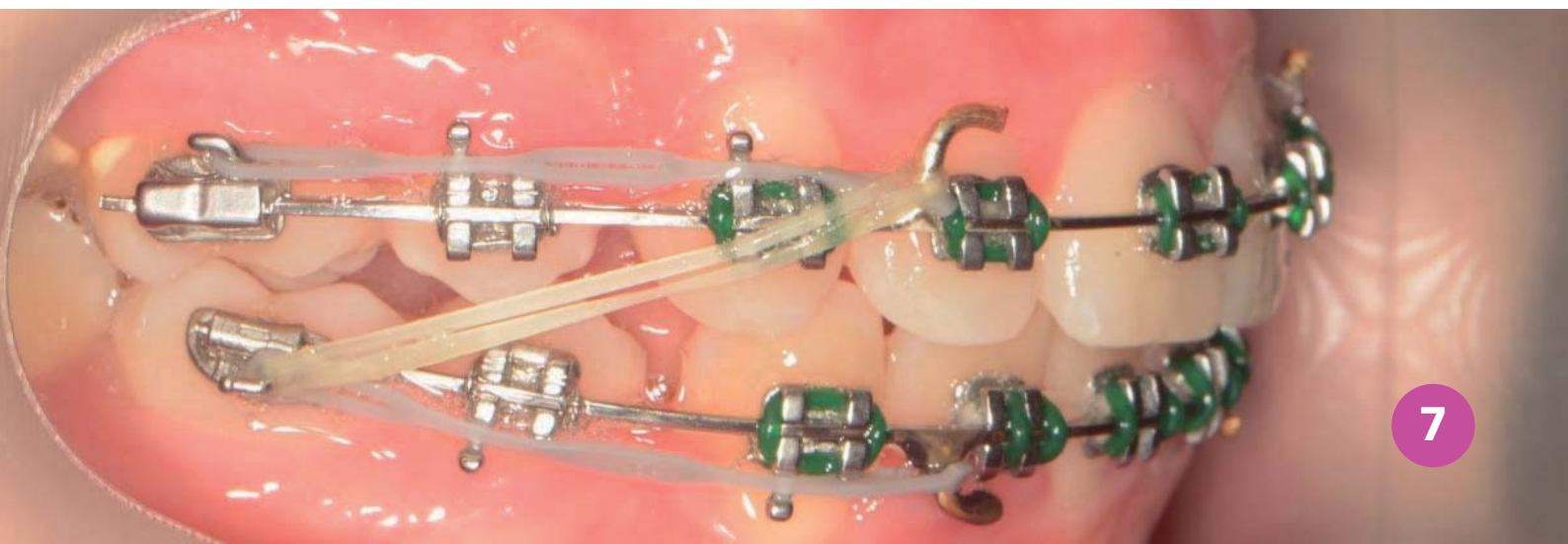
El cursante deberá asistir con el siguiente instrumental para todas y cada una de las sesiones clínicas:

- Triada de exploración (espejo, pinza y explorador)
- Turbina, fresas múltiple filos y piedras cilíndricas de diferentes tamaños
- Contrángulo, brochas de limpieza, fresas redondas y mandril con discos Shofu negros
- Algodonero (con algodón)
- Microbrushes o similar.
- Lozeta de vidrio y espátula de cemento
- Posicionador de Brackets (Morelli) con alturas de: 3.5, 4, 4.5 y 5
- Posicionador de Brackets (Morelli) con alturas de: 2.5, 3, 5.5 y 6
- Compás de punta seca
- Portaminas 0.7 HB
- Vasos Dappen

## Alicates:

- Weinghart
- Portaguja
- Cizalla de corte distal
- Cizalla de corte recto
- Pinza para retirar brackets
- Jarabak
- De La Rosa
- Extractor de bandas
- Martillo impulsor de banda
- Band- setter.
- Porta alicates de acrílico

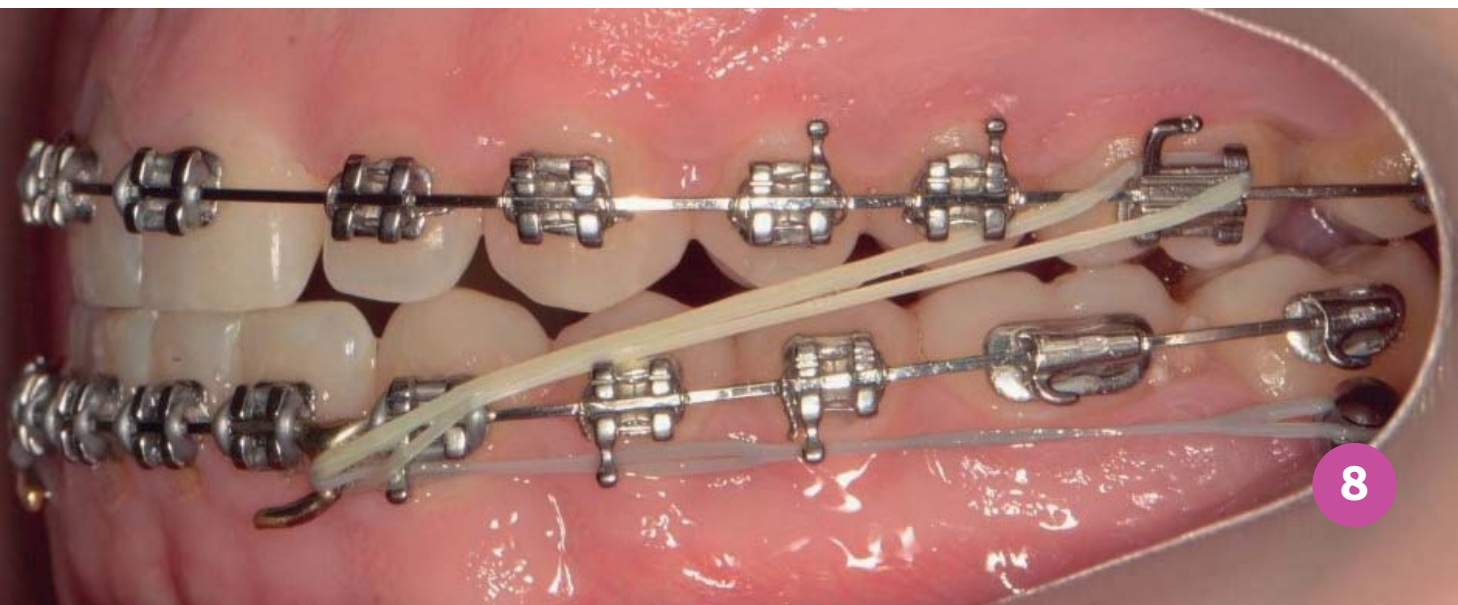
En cada workshop, el docente les informará previamente si se requiere algún material adicional.





# Dr. Sergio Mignola

- Odontólogo Universidad Nacional de Córdoba con dedicación exclusiva a la Ortodoncia.
- Especialista en Ortodoncia y Ortopedia Dento-máxilo-facial Universidad Nacional de Córdoba.
- Docente Fundación Creo.
- Docente Diplomatura de Ortodoncia Posgrado FOUNT (Universidad Nacional de Tucumán).
- Docente acreditado CEO MBT Brasil para el dictado de Cursos de posgrado Sistema MBT.
- Docente en cursos y conferencias a nivel nacional e internacional.



# SOMOS CREO

*Más de 30 años formando  
Odontólogos*



(0351) 589-1867 / 68



**fundacióncreo**  
Formación Odontológica