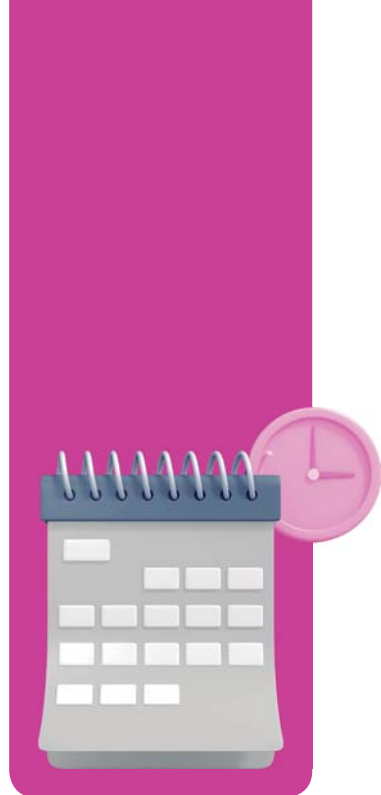


Ortodoncia | MasterClass Internacional
100% online

¿Extraer o No Extraer? Esa es la cuestión





- **Fecha:** 31 de julio
- **Duración:** 1 sesión - 9 a 11 h
- **Modalidad:** Online
- **Condición de admisión:** Ser Odontólogo graduado en Universidades legalmente reconocidas.

- **Certificación:**

Fundamentación

Los últimos 5 a 10 años han sido el período de mayor cambio probablemente desde el inicio del desarrollo de nuestra especialidad. Esto ha modificado la planificación de tratamiento en la decisión de extraer o no extraer.

Mecánica

Base de todo lo que hacemos para tratar en forma científica y eficiente, hoy con opciones de aparatología fija y con el cambio de paradigma al plástico y sus elementos asociados.

Anclaje

Hoy con opciones dentarias y esqueléticas modificando la planificación y tiempos de tratamiento. Determinando nuevos paradigmas en la decisión de extracciones.

Manejo Digital

Herramienta facilitadora, pero con extensa curva de aprendizaje, hoy día aplicable a todas las etapas de la ortodoncia. Aporte en diagnóstico y planificación quirúrgica 3D.

Tips Administrativos

Incorporación de estrategias de marketing, manejo e implementación de los nuevos procesos y tiempos de tratamiento.

Objetivos

Objetivo general

Reevaluar con las herramientas actuales la decisión de extracción/no extracción.

Objetivo específico

- Consideraciones mecánicas dentarias y esqueléticas en ambos casos
- Tiempos de tratamiento
- Consideraciones administrativas

1. Extracciones y perfil facial

- Impacto de las extracciones en el perfil
- Cambios estéticos y consideraciones clínicas

2. Evolución del enfoque terapéutico

- Cambios en los casos clínicos
- Enfoque extracción vs no extracción

3. Conceptos Diagnóstico

- Concepto de internal core discrepancy (Andrews)

4. Extracciones seriadas

- Indicaciones actuales
- Casos similares con diferente tratamiento

5. Erupción ectópica

- Escenarios adversos
- Prevención

6. Situaciones de arrepentimiento

- Con extracciones
- Sin extracciones

7. Deficiencia transversal

- Diagnóstico
- Indicaciones de extracción asociadas

8. Distalización

- Efecto en la mordida
- Impacto en el plano oclusal
- Distalización con cursores
- Manejo biomecánico
- Limitaciones biológicas y mecánicas



9. Anclaje y cierre de espacios

- Cantidad de anclaje vs. cierre de espacios
- Uso de anclaje esquelético
- Enfoque sin extracciones

10. Extracción vs distalización

- Criterios de decisión
- Comparación de estrategias

11. Análisis de casos clínicos

- Casos similares con y sin extracciones
- Biprotusión resuelta con y sin extracciones

12. Extracción de segundos molares

- Indicaciones
- Resultados esperados

13. Manejo asimétrico

- Distalización unilateral
- Extracciones unilaterales

14. Compensaciones con extracciones

- Estrategias compensatorias
- Impacto oclusal y estético

15. Cirugía ortognática

- Enfoque extracción vs no extracción en cirugía
- Impacto en planificación quirúrgica





Dra. Carol Weinstein Kron



- Cirujano Dentista Universidad de Chile 1997
- Orthodontista University of Pennsylvania 2001 Roth- Sapunar CCO 2001-2003
- 20 años de experiencia en ortodoncia Funcional Roth Williams
- Diplomado Sistema Craneofacial y ATM (Rocabado) 2007
- Socio Activo de la Sociedad de Ortodoncia de Chile
- World Federation of Orthodontics
- American Board eligible member
- Ex-Docente Posgrado de Ortodoncia Universidad Andrés Bello Viña del Mar, Chile
- Conferencista en congresos y cursos nacionales e internacionales
- Cursos destacados: Detalle y Finalización, Ortodoncia Update, Orto-Perio
- Publicaciones nacionales e internacionales
- Certificación Invisalign
- Práctica Privada

SOMOS CREO

*Más de 30 años formando
Odontólogos*



(0351) 589-1867 / 68



fundacióncreo
Formación Odontológica