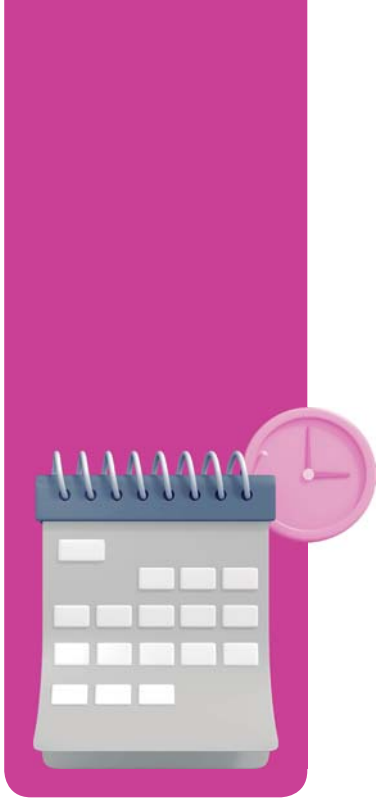


Extracciones en Ortodoncia. Biomecánica Online





- **Inicio:** martes 7 de abril - 9 a 11 h
- **Duración:** 3 sesiones de 2 h cada una.
- **Certificación:**  **fundacióncreo**
Formación Odontológica
- Cupo limitado - Horas para MP (ARG).

¿De qué trata este curso?

Este curso está diseñado para optimizar los tratamientos ortodóncicos que incluyen extracciones, con el objetivo de resolver maloclusiones en los distintos planos del espacio impactando directamente en la calidad y duración del tratamiento.

Competencias que vas a lograr

- Establecer el anclaje adecuado para cada caso de extracciones.
- Discernir qué dientes deben ser extraídos.
- En qué momentos realizar las exodoncias.
- Elegir la biomecánica adecuada.

A quién está dirigido

Orientado a profesionales ortodoncistas interesados en:

- Optimizar la planificación y ejecución de tratamientos de ortodoncia con extracciones.
- Comprender en qué casos indicar extracciones, qué piezas extraer y cómo cerrar los espacios mediante una biomecánica adecuada.
- Seleccionar correctamente los recursos biomecánicos y el tipo de anclaje más conveniente en cada situación clínica.
- Mejorar la eficiencia del tratamiento, logrando una optimización de los tiempos clínicos.

Sesión 1

Indicación de extracciones, ¿cuándo extraemos?

- Discrepancia óseo dentaria negativa (falta de espacio).
- Discrepancia Cefalométrica.
- Solución de problemas interarcada (Clase II o Clase III).
- Biprotrusiones (problemas en el perímetro del arco - Clase I esquelética y/o dentoalveolar con ángulo interincisivo cerrado).

Criterios en la selección del elemento a extraer:

- Dentario
- Salud
- Ortodóncico

¿Qué elemento extraigo?

- 1° o 2° premolar
- Superiores o inferiores
- Incisivo inferior
- Ventajas/desventajas

Cefalograma de Ricketts - campo dentario - Clase grabada

- Posiciones de incisivos superiores e inferiores con respecto al plano dentario y a sus bases óseas.
- Ángulo interincisivo. Interpretación cuando aumenta o disminuye.

Sesión 2

Anclaje en el plano Sagital

Clasificación: máximo, moderado, mínimo

- Según su naturaleza:
 - Dentario
 - Óseo. Microimplantes
 - Muscular

Elementos auxiliares: Aplicación de Elásticos Intermaxilares en Ortodoncia - Clase grabada

- Tipos de gomas
- Elección de elásticos
- Vectores de Fuerza
- Tiempo de uso
- Aplicación clínica en las distintas etapas de tratamiento.
- Casos Clínicos

Arcos Especiales en Ortodoncia Clínica - Clase grabada

- Aplicación y activaciones
- Arco Utilitario Convencional - Activaciones molares e incisivas.
- Utilitario en aleación de Nitinol
- Arco Utilitario para el centrado de línea media.
- Arco Utilitario de Protrusión
- Arco Utilitario de Retrusión
- Arco By Pass

Sesión 3

Principios básicos de Biomecánica

- Aspectos físicos: Fuerza. Vectores. Momento. Cupla.
- Aspectos biológicos: Reacciones tisulares ante la acción de fuerzas. Factores que condicionan el movimiento dental. Reacciones tisulares no deseadas.

Biomecánica del cierre de espacios:

- Distalizo caninos y retruyo el sector anterior.
- Cierres de espacios simultáneos.
- Pérdida de anclaje posterior.
- Técnicas de retrusión.
- ¿Con qué activo los arcos para cierre de espacios?
- Consejos biomecánicos en el cierre de espacios.

Extracciones - Clase grabada

- Indicación de extracciones
- Criterios respecto del diente a extraer
- En qué momento extraer
- Manejo de Anclaje
- Diferentes alternativas del cierre de espacios: Técnica de deslizamiento y técnica de arrastre.
- Protocolo clínico
- Casos clínicos



Dra. Regina Bass

- Doctora en Odontología.
- Especialista en Ortodoncia y Ortopedia (Sociedad Argentina de Ortodoncia y Universidad Nacional de Córdoba).
- Ex Directora de la Carrera de Especialista en Ortodoncia de la Universidad Nacional del Nordeste (UNNE).
- Miembro diplomado de la WSLO (World Society of Lingual Orthodontics).
- Premio Universidad "Mención Especial".
- Docente en la carrera de Especialistas en Ortodoncia de la Universidad de Rosario, Córdoba, Corrientes y San Jorge (España).



Dra. Nayré Mondino

- Doctora en Odontología.
- Especialista en Ortodoncia y Ortopedia (Sociedad Argentina de Ortodoncia y FESOORA).
- Ex Coordinadora General de la carrera de Ortodoncia y Ortopedia de la Universidad Nacional del Nordeste (UNNE).
- Docente de la Carrera de Especialista en Ortodoncia de la Universidad Nacional de Rosario, Córdoba, Corrientes y San Jorge, (España).
- Miembro diplomado de la WSLO (World Society of Lingual Orthodontics).
- Docente en Fundación Creo.



Dr. Javier Baiocco

- Doctor en Odontología.
- Especialista en Ortodoncia y Ortopedia Dento-Maxilo-Facial.
- Docente dedicación semiexclusiva en la Cátedra de Ortodoncia B. Fac. de Odontología, U.N.C.
- Docente en la carrera de especialización en Ortodoncia y Ortopedia Dento-Maxilo-Facial. Fac. de Odontología, U.N.C.
- Docente en Fundación Creo.

SOMOS CREO

*Más de 30 años formando
Odontólogos*



(0351) 589-1867 / 68



fundacióncreo
Formación Odontológica