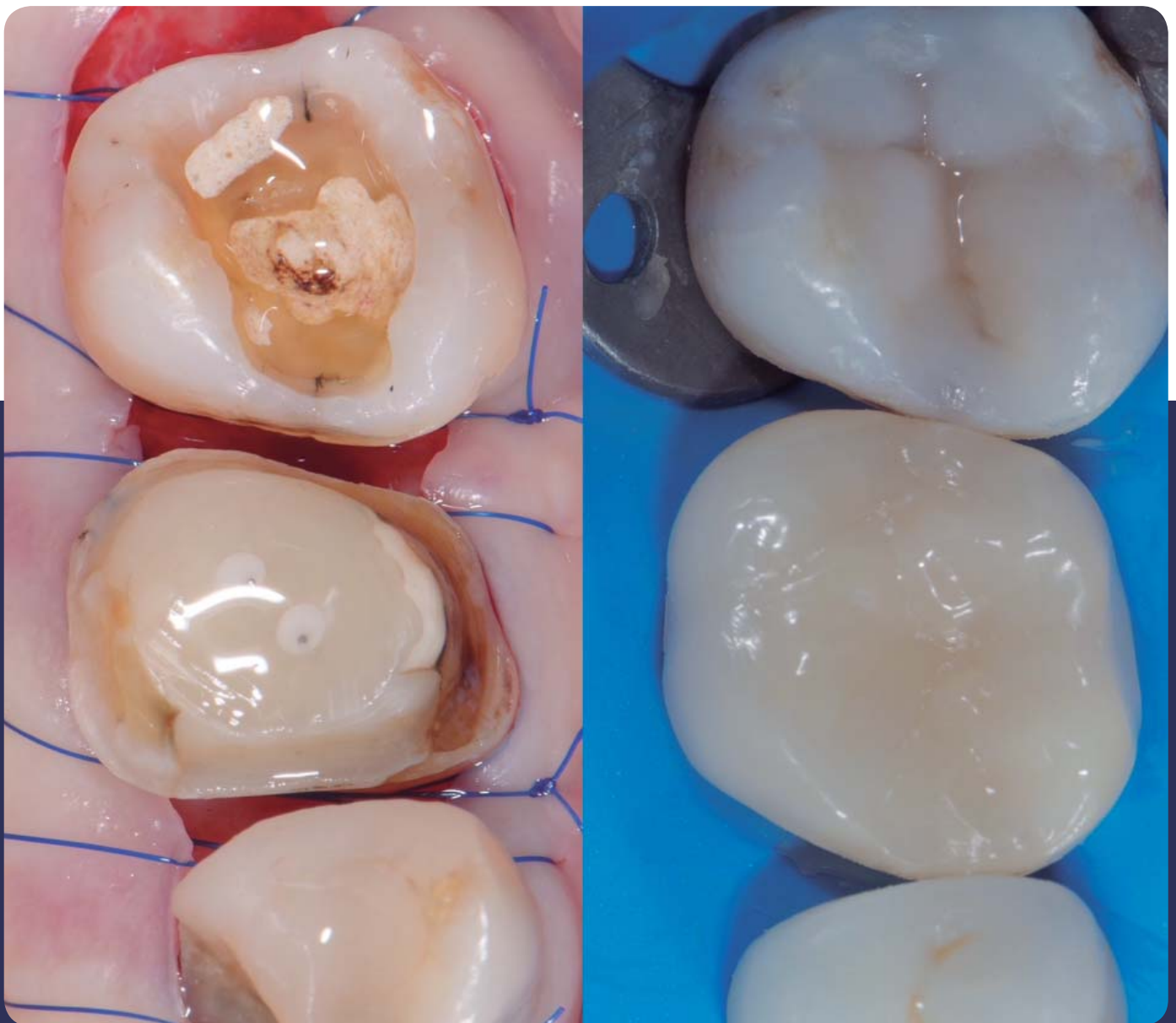


| Diplomatura 2026

# Adhesión Periomimética

Reconstrucción adhesiva en dientes severamente comprometidos



**fundacióncreo**  
Formación Odontológica



- **Inicio:** 27 de mayo
- **Duración:** 11 meses
- 60 h cronológicas totales online divididas en dos módulos mensuales de 3 h cada uno.
- Se finalizará con un workshop presencial de 16 h cronológicas divididas en 2 días de 8 h cada uno.

- **Certificación:**

# ¿De qué trata este programa?

El Diplomado en Periomimética es una formación especializada orientada a enseñar cómo diagnosticar, planificar y reconstruir dientes con alto compromiso estructural y periodontal, integrando adhesión moderna, cirugía periodontal selectiva y rehabilitación restauradora.

El programa aborda el manejo clínico de dientes con grandes pérdidas de estructura, márgenes subgingivales, tratamientos endodónticos previos y compromiso periodontal, con el objetivo de devolverles función, estabilidad y estética, utilizando protocolos conservadores, biológicamente respetuosos y clínicamente predecibles.

## Competencias que vas a lograr

**Al finalizar el Diplomado en Periomimética, el participante será capaz de:**

- Evaluar, diagnosticar y planificar tratamientos restauradores directos e indirectos en dientes complejos, aplicando criterios adhesivos, conservadores y periomiméticos.
- Identificar el riesgo cariológico y estructural de cada diente para tomar decisiones clínicas basadas en pronóstico y longevidad.
- Ejecutar técnicas quirúrgicas complementarias que permitan una correcta aislación y reconstrucción adhesiva en dientes con severo compromiso estructural y periodontal.
- Aplicar protocolos avanzados de reconexión y reconstrucción adhesiva, utilizando materiales y técnicas de vanguardia.
- Indicar y realizar elevación y superficialización de márgenes radiculares, permitiendo restaurar dientes con márgenes subgingivales de forma predecible.
- Seleccionar y aplicar sistemas adhesivos adecuados para cada sustrato (esmalte, dentina, cerámicas, zirconia, polímeros, metales e híbridos).
- Diagnosticar y tratar cracks dentarios mediante protocolos mínimamente invasivos, basados en análisis clínico e imagenológico.

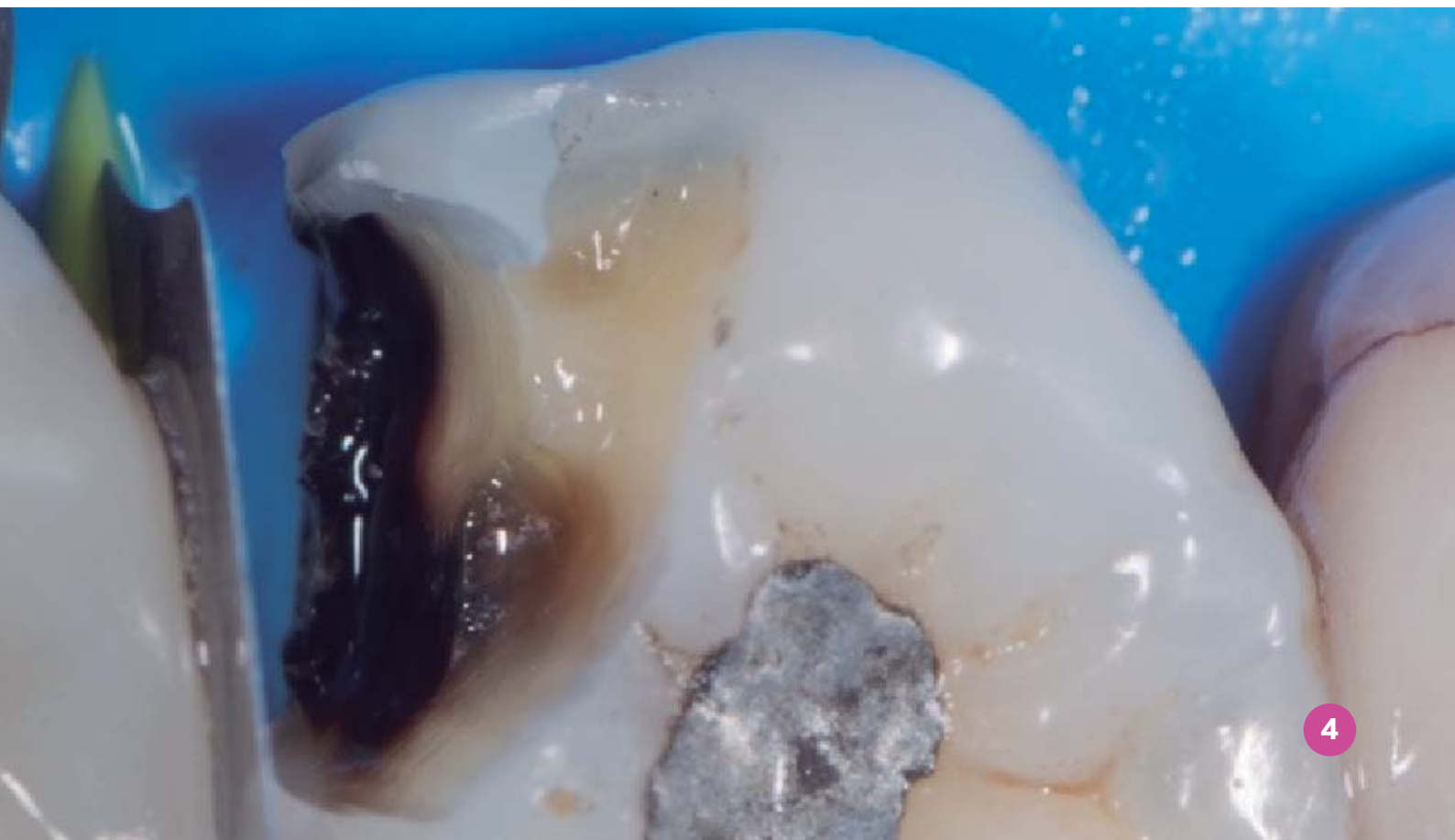
# A quién está dirigido

Dirigido a Odontólogos generales, especialistas, estudiantes avanzados de Odontología que deseen actualizar y profundizar sus conocimientos teóricos y habilidades prácticas en los protocolos modernos de tratamiento y conservación de dientes tratados endodónticamente, especialmente en casos con severo compromiso estructural y periodontal, utilizando enfoques clínicos actuales y basados en la evidencia.

# Porque elegirlo

Te ofrece una formación clínica avanzada y directamente aplicable, que te permite abordar y resolver con seguridad casos complejos, fortaleciendo tu criterio diagnóstico, tu capacidad de planificación y tu toma de decisiones clínicas.

Además, te formás con un equipo docente de reconocida trayectoria internacional, con acompañamiento personalizado y acceso a protocolos actualizados y basados en evidencia, lo que te permite diferenciarte como un odontólogo capaz de ofrecer soluciones más conservadoras, más predecibles y de mayor valor para tus pacientes.



## MÓDULO 1: Introducción a la Periomimética

- El Ciclo Restaurativo
- Tu trabajo ¿sirve y resuelve problemas?: Predictibilidad
- Un Cambio de Paradigma
- Vale la pena salvar dientes severamente comprometidos
- Implantes v/s Dientes
- Complejo Diente-Restauración
- Macromecánica v/s (nano) Adhesión
- Sellado v/s Gaps
- Necesitamos materiales "Duros y Rígidos"
- Materiales Vítreos y Translúcidos (fotosensibilidad)
- Revisión de Casos Clínicos

## MÓDULO 2: Análisis estructural

- Diente Íntegro
- Estrés Compresivo v/s Estrés Flexural
- Teoría de Viga
- Riesgo Estructural
- Desconexión - Reconexión
- Punto de Contacto
- Biodomo
- Biorim
- Anillo Periférico del Esmalte
- Rainey Ridge (pre-tensión)
- Lesión de Caries por efecto oclusal
- Revisión de Casos Clínicos

## MÓDULO 3: Cariología con enfoque adhesivo-estructural

- Cariología moderna: Generalidades
- Preservación de Vitalidad / Zona de Sellado Periférico
- Uso de detector de caries ¿Sí / No / Por Qué / Cuándo?
- Reactivación Sustrato Dentinario / Micro abrasión (Actualización)
- Uso de Ionómero, Liners
- Revisión de Casos Clínicos

## MÓDULO 4: Sistemas adhesivos (Nº1)

- Tipos de sustratos (Hidrofílico v/s Hidrofóbico)
- Gold Standard, Complejo Amelo-Dentinario y Fuerza Adhesiva
- Monómeros Funcionales
- Retención Micromecánica v/s Química

- Efecto Reológico
- Presencia y Grosor de Barro Dentinario
- SA de Grabado Total
- SA autograbantes
- SA Universales (problemas / limitaciones / optimización)
- ¿Es posible el grabado selectivo? Análisis crítico / opciones
- ¿Se calienta el SA? Cuál, cuándo, por qué, cómo...
- Revisión de Casos Clínicos

## **MÓDULO 5: Sistemas adhesivos (Nº2)**

Continuación + Revisión de Casos Clínicos

## **MÓDULO 6: Sellado dentinario inmediato (IDS)**

- DDS v/s IDS
- Ventajas
- IDS pre Endo
- Es el IDS ¿Material Dependiente?
- Resin Coating
- Revisión de Casos Clínicos

## **MÓDULO 7: Biomateriales en reconstrucción adhesiva (Nº1)**

- Resinas: Generalidades
- Contracción Volumétrica
- Estrés y Flujo de Contracción
- Rigidización v/s Tenacidad
- Materiales Duales: Cuándo, Por qué
- Bulk v/s Estratificación (oblicua u horizontal)
- Resinas reforzadas con Fibras Discontinuas
- Uso de Fibras Continuas
- Resinas Fluidas y Tixotropía
- Cuándo y por qué calentar resinas
- Revisión de Casos Clínicos

## **MÓDULO 8: Biomateriales en reconstrucción adhesiva (Nº2)**

Continuación  
Revisión de Casos Clínicos

## **MÓDULO 9: Cracks**

- Diagnóstico Clínico e Imagenológico
- Opciones de Tratamiento
- Eliminación, Interrupció, Sellado, Reconexión...
- Reducción y Cobertura
- Estrés Compresivo v/s Estrés Flexural
- Revisión de Casos Clínicos

## **MÓDULO 10: Diente endodóticamente tratado (D.E.T)**

- Consideraciones Estructurales: ¿Deshidratación v/s Cavitación)
- Consideraciones Geométricas (Fc)
- Consideraciones de Sustrato (Barro Endodóntico y Contaminación)
- Refuerzo de IDS pre Endo
- Biobase con Paradigma No Post
- Rescate Radicular y Ferrule Adhesivo Interno
- Revisión de Casos Clínicos

## **MÓDULO 11: Polimerización**

- Sabes (clínicamente) si tu resina realmente polimerizó?
- Irradiancia
- Colimación
- Homogeneidad
- Diámetro
- Diseño y Ángulo
- Batería e irradiancia
- Mono o Poli Onda
- Distancia – irradiancia – tiempo de exposición
- Bulk - Cromo - Volumen y Polimerización
- Revisión de Casos Clínicos

## **MÓDULO 12: Elevación de margen profundo, aislación absoluta y cirugía complementaria (Nº1)**

- Evidencia
- Diagnóstico
- Requisitos
- Imagenología y Flujo toma de Decisiones
- Procedimiento Exploratorio Dentario
- Refuerzo y Reconstrucción Perimetral 360°
- Validación InVitro-InVivo-Histología
- DME: Instrumental, Técnicas, MdM
- Revisión de Casos Clínicos

## **MÓDULO 13: Elevación de margen profundo, aislación absoluta y cirugía complementaria (Nº1)**

- Reparos Anatómicos e Imagenológicos
- Fenotipo Periodontal (Consideraciones Quirúrgicas y Estéticas)
- Entender diferencia entre Encía Queratinizada e Insertada
- Profundidad de Vestíbulo e Inserciones Musculares
- Longitud Tronco Dentario
- Divergencia / Proximidad Radicular
- Radectomía
- Revisión de Casos Clínicos

## **MÓDULO 14: Elevación de margen profundo, aislación absoluta y cirugía complementaria (N°1)**

- Indicaciones - Contraindicaciones
- Instrumental y Técnicas de Sutura (Simple en O, Aspa, Colchonero Vertical, Colchonero Horizontal, En X)
- Procedimiento Exploratorio Quirúrgico: Ventajas en la toma de decisiones
- Descripción Técnicas Quirúrgicas sin elevación de colgajo
- Descripción Técnicas Quirúrgicas con elevación de colgajo y sin osteotomía
- Descripción Técnicas Quirúrgicas con elevación de colgajo y con osteotomía
- Rescate Radicular / Técnica de Radectomía
- Cuña Distal / Mesial, Collarete, Manejo Qco. Proximal con DME
- Revisión de Casos Clínicos

## **MÓDULO 15: Elevación de margen profundo, aislación absoluta y cirugía complementaria (N°1)**

Continuación  
Revisión de Casos Clínicos

## **MÓDULO 16: Biobase y preparaciones no retentivas (N°1)**

- Principios Biomecánicos y Funcionales
- Principios Estructurales
- Principios Adhesivos
- Instrumental
- Protocolo en Diente Posterior
- Protocolo en Diente Posterior
- Revisión de Casos Clínicos

## **MÓDULO 17: Biobase y preparaciones no retentivas (N°2)**

Continuación  
Revisión de Casos Clínicos

## **MÓDULO 18: Conexión adhesiva (N°1)**

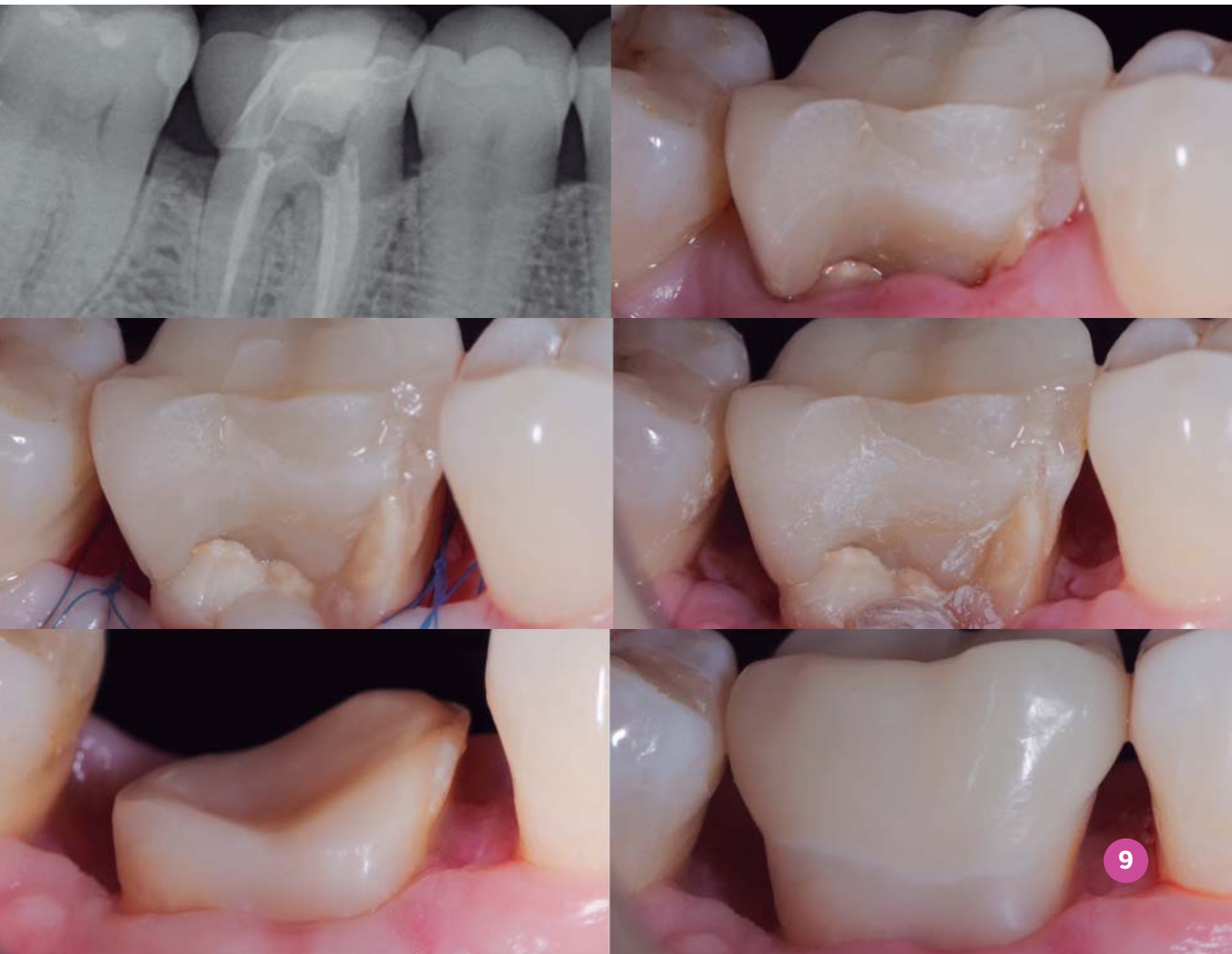
- Tipos de sustrato
- Cómo reactivar sustratos
- Cermámicas Vítreas
- Polímeros
- Materiales Híbridos
- Zirconia
- Metal (TiBase)
- Materiales Fotodependientes v/s Duales
- Resinas termo-modificadas ¿cuándo y por qué?
- Protocolo de acabado, terminación y pulido
- Revisión de Casos Clínicos

## MÓDULO 19: Conexión adhesiva (N°2)

Continuación  
Revisión de Casos Clínicos

## MÓDULO 20: Integración módulos 1 a 19 en la clínica real administración-marketing en Periomimética

- Es éticamente rentable la Periomimética
- Qué, Cómo, cuánto Cobrar
- Fluo de ingreso y cierre de un plan de tto.
- Cuándo y cómo hacer un descuento
- Número de sesiones y rentabilidad
- Costos fijos, costos variables, honorarios y rentabilidad
- Quién es más importante en su práctica clínica: el paciente o su personal



# Instrumental quirúrgico

## Sugerencia mínima por participante:

1. Caja para instrumental quirúrgico
2. Sonda Periodontal milimetrada Carolina del Norte 15mm
3. Sonda periodontal curva de Nabers
4. Mango bisturí (ideal de mango circular)
5. Bisturí Orban
6. Espátula periodontal Legra tipo Buser.
7. Cureta Gracey 11/12.
8. Cureta Gracey 13/14.
9. Lima Periodontal Sugarman #1-2
10. Cincel curvo Kramer Nevins 2.75mm 44/45
11. Pinza Debakey para sutura atraumática 16 cm recta.
12. Castro Viejo curvo 18cm
13. Tijera de Sutura.
14. Micromotor multiplicador 1:5

## Responsabilidad de cada participante:

1. Espátulas para manipular composite (las que usen habitualmente), sugerimos instrumentos LM: gris, azul, celeste, amarillo anteriores. Instrumento para retiro de excesos (tipo Jacquette). Considerar empacador de hilo (idealmente NO Dentado).
2. Clamps:
  - Posteriores: 1 clamps W3, 1 clamps W8A, 1 clamps 29
  - Anteriores: 1 clamps B4.
3. Arco de Young de 13x13 cm.
4. Perforador de goma dique Ivory o RDP (idealmente).
5. Porta-clamps.
6. Supermat o sistema Reelmatrix (solo el instrumento, los carretes o supercaps los provee el curso).
7. Recipiente o caja con tapa naranja para almacenar composite y adhesivos (típico para almacenar sellantes: 3M o Ivoclar Vivadent por ej.)
8. RECOMENDACIÓN: Lupas de magnificación 3.5 X o superior (ideal con iluminación y filtro).
9. Anillo para restauración proximal Composi-Tight 3D Fusion Matrix Rings color naranja (este es el ideal, un alternativo podría ser el V3 de Dentsply o Palodent).

10. Porta-Anillo de Garrison (o del sistema que tengan)
11. Pincel tipo pelo de marta o pincel sintético de brocha (para escurrir composite)
12. 1 sonda periodontal Carolina del Norte de 15mm
13. 1 bandeja de examen con espejo, explorador y pinza
14. Lentes de protección (si no usa lupas)
15. Lámpara de fotocurado

## Materiales provistos por fundación | workshop

1. Sistemas Adhesivos (dos de cada uno para todo el curso) Optibond FL KERR Clearfil SE Bond KURARAY.
2. Goma Dique mediana (idealmente azul de Nictone)
3. Fibra Ribbond de 2mm y 3mm (3 tiras de cada una para todo el curso)
4. Tijera Especial para cortar Fibra Ribbond
5. Resina Fluida APX Flow Kuraray
6. Resina Fluida de Alta Viscosidad. Opciones: Heavy Flow de GrandiOS Voco; Shofu Beautifil Flow F00; Fluida de Alta Carga de Micerium
7. Resina Empacable APX Kuraray
8. Resina Empacable para reemplazo de Esmalte Ena HRi BioFunction de Micerium
9. EverX Flow (idealmente Bulk y Dentina)
10. EverX Post Condensable + Pistola de Aplicación
11. Cuñas de madera de diferentes tamaños
12. Banda Matriz para Elevación de Margen Profundo SlickBand de Garrison
13. Carretes o Supercaps Azules sistema SuperMat de Kerr
14. Matrices Seccionales Molares y Pre Molares
15. Bis-GMA puro (eBond, Permaseal, Fortify, Permaseal, etc.)
16. Micro-Aplicadores pequeños (de buena calidad)
17. Lámparas de fotocurado (cada participante puede llevar la suya)
18. Un horno tipo Calset para demostración de resinas termoplastificadas.



## Dr. Claudio Melej

- Cirujano Dentista U. de Chile, año 1991 (Distinción Máxima).
- Especialista en Periodoncia U. de Chile, año 1996 (Distinción Máxima).
- Magíster en Educación en Ciencias Médicas U. de Chile, año 2007 (Distinción Máxima).
- Diplomado en Marketing Estratégico Univ. Adolfo Ibáñez, año 2013.
- Diplomado en Biomimética Univ. Diego Portales, año 2021.
- Biomimetic Mastership Alleman Center 2023.
- Ha desarrollado estadías de perfeccionamiento clínico en Universidad de Harvard Boston U.S.A. Clínica Branemark Gotemburgo Suecia, Universidad Complutense de Madrid España, Centro Alpha Bío Tel Aviv Israel, Unidad de Investigación Dr. Alireza Sadr U. De Washington Seattle USA
- Autor de trabajos de investigación publicados en revistas especializadas nacionales e internacionales.
- Trainer Certificado y Expositor Nacional e Internacional para Latino América Alpha Bío Tec (2009-2014).
- Ha sido expositor de los Sistemas de Implantes Nobel Biocare, BioHorizons, Alpha Bío Tec.
- Dictante de charlas y cursos de perfeccionamiento para estudiantes de odontología, odontólogos generales y especialistas a nivel nacional e internacional (Argentina, Bolivia, Perú, Ecuador, Costa Rica, Uruguay, España, Venezuela, Colombia). Miembro Federación Europea de Periodoncia.
- Fue presidente por 3 períodos de la Sociedad Odontológica de Chile Filial Antofagasta y de la Sociedad de Periodoncia de Chile Sede Norte.
- 23 años de experiencia académica de pre y post grado (1991 a 2014) en Universidad de Chile y Universidad de Antofagasta.





# Dra. Lia Claudia Gonzalez Jorquera

- Cirujana Dentista – Universidad de Antofagasta.
- Especialista en Periodoncia – Universidad de Chile (con Distinción Máxima).
- Profesora Asistente Adjunto – Universidad de Antofagasta. Formación destacada.
- Cirujana Dentista y Licenciada en Ciencias Odontológicas – Universidad de Antofagasta
- Especialista en Periodoncia (Distinción Máxima) – Universidad de Chile.
- Diplomado en Cirugía Plástica Periodontal y Periimplantaria – Universidad de Chile
- Máster en Docencia Universitaria – UNIR (en curso, 2025).

## Actividad clínica

- Especialista en Periodoncia en Clínica Abadía, Antofagasta (2005 – a la fecha).
- Cirujano Dentista en Hospital Militar de Antofagasta y clínicas privadas.

## Actividad académica

- Docente y Coordinadora de Periodoncia I y II – Universidad de Antofagasta.
- Presidenta de la Comisión de Evaluación Académica – Facultad de Medicina y Odontología.
- Guía e informante de tesis de grado en Odontología.

## Actividad científica y profesional

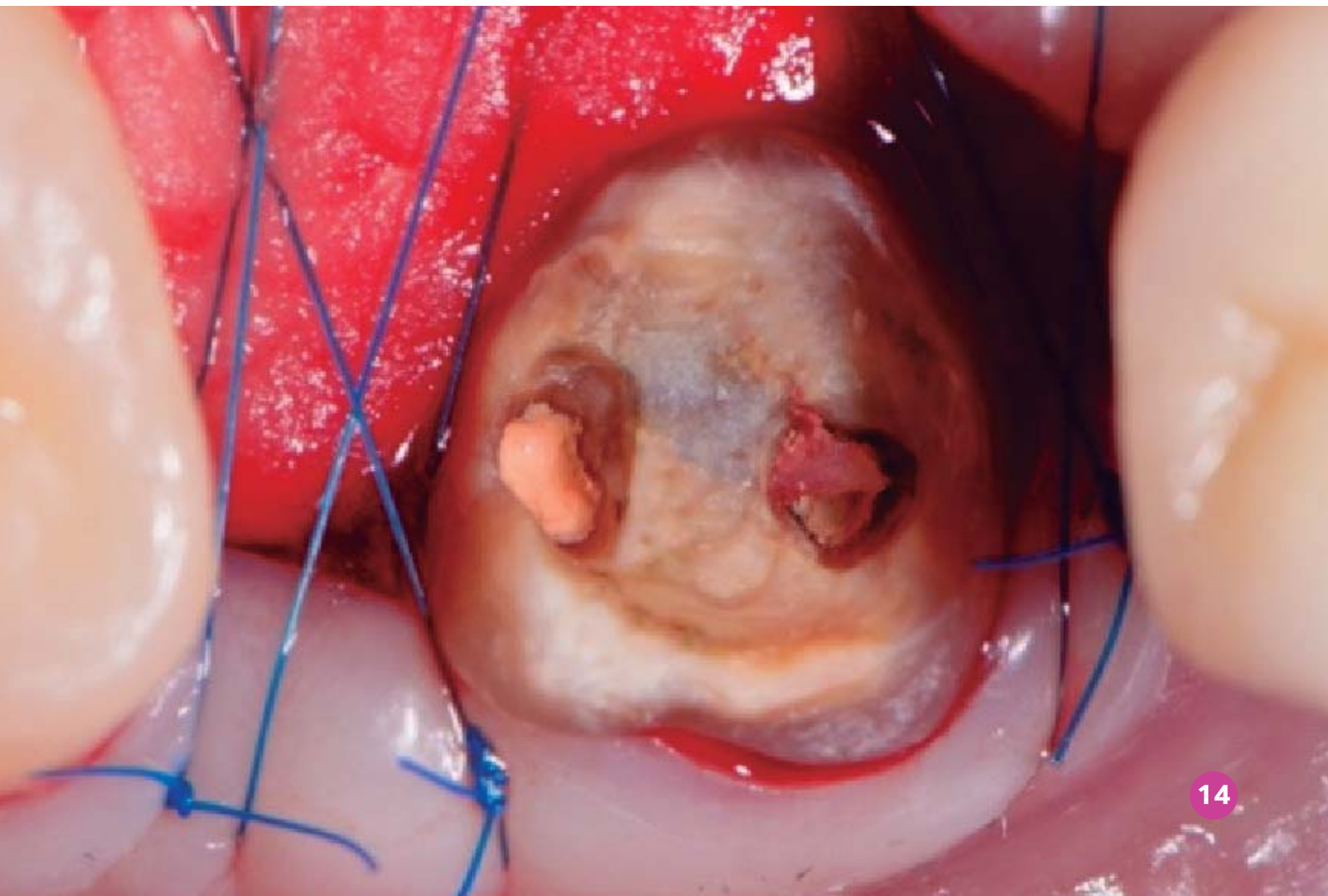
- Socio activo y directivo de la Sociedad de Periodoncia de Chile
- Expositora y coautora de múltiples trabajos científicos en congresos internacionales
- Disertante en periodoncia, periimplantitis y cirugía plástica periodontal



Dr. Leandro Martins



- Profesor adjunto de la Universidad Federal de Amazonas (UFAM).
- Doctor en Rehabilitación Oral – Facultad de Odontología de Bauru – Universidad de São Paulo.
- Magíster en Operatoria y Materiales Dentales – Facultad de Odontología de Bauru – Universidad de São Paulo.
- Especialista en Operatoria – Facultad de Odontología de Bauru – Universidad de São Paulo.
- Especialidad en Prótesis Dental – PROFIS Bauru.



# SOMOS CREO

*Más de 30 años formando  
Odontólogos*



(0351) 589-1867 / 68



**fundacióncreo**  
Formación Odontológica