

CARIOLOGÍA MODERNA MÍNIMAMENTE INVASIVA: ADULTOS/NIÑOS

Estrategias Clínicas Efectivas



15/10



100% Online



fundacióncreo
Formación Odontológica



ONLINE



**15 y 17
de OCTUBRE
17 a 20 hs.**



2 Sesiones

• Plataforma virtual | Cupo limitado | Horas para MP

• Condición de admisión: Ser Odontólogo graduado en Universidades legalmente reconocidas.

FUNDAMENTOS

La nueva operatoria dental, mínima invasión, adultos/niños.

- ✓ *Casos interactivos con los cursantes.*
- ✓ *Tips 100% clínicos para tu práctica diaria.*
- ✓ *Feedback en tratamientos realizados por el profesional.*

Este curso está diseñado para aquellos profesionales de la odontología que desean estar actualizados en los últimos avances en técnicas, materiales y tecnologías aplicadas a la práctica.

Los participantes podrán aprender sobre procedimientos innovadores, de alto confort para el paciente.



FUNDAMENTOS

Dirigido por un equipo de profesionales capacitados y experimentados en el campo. Diseñado para ser interactivo y participativo, lo que permite a los participantes aplicar los conocimientos adquiridos en situaciones de la vida real.

En resumen, si eres profesional de la odontología y deseas estar actualizado en conceptos basados en evidencia.

Aprenderemos según la última evidencia científica a:

- Diagnosticar caries dental y su tratamiento para todas las edades.
- Manejar protocolos modernos para su tratamiento, de forma indolora, para el paciente.
- Efectiva, previsible y rentable para el profesional.



01

CONTENIDO

Reiniciando el modo de diagnosticar

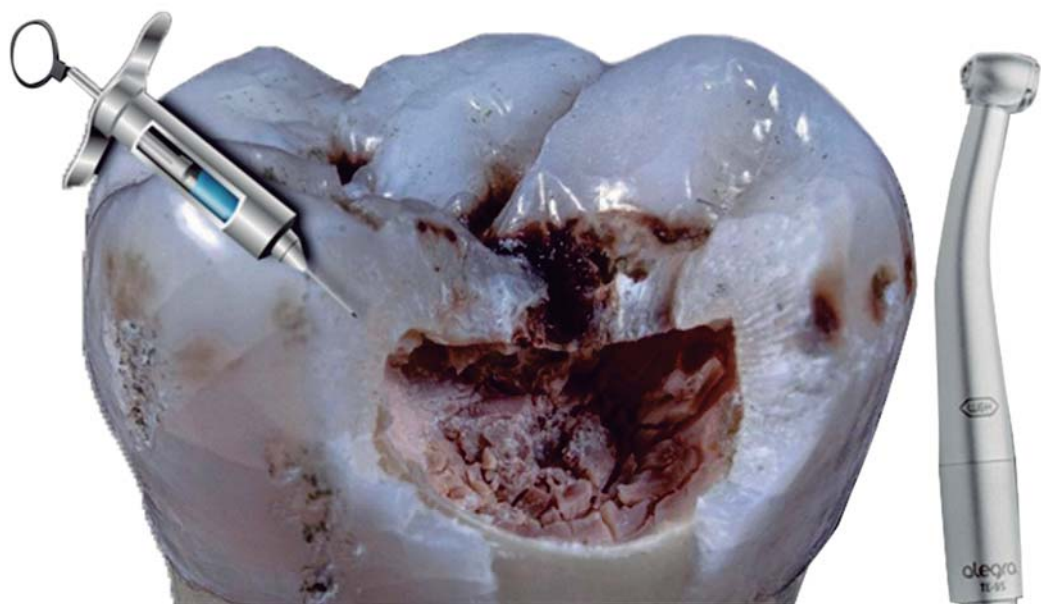
- Mitos y realidades de la lesión de caries y sus tratamientos.
- Mínima intervención, vs. mínima invasión.
- ICDAS simple, aplicaciones en dispositivos electrónicos para determinación de riesgo.
- Sellado de lesiones.
- ¿Restauraciones longevas, cambiar o reparar?.
- Mitos de las lesiones interproximales, ¿es preciso tratarlas?.



01

CONTENIDO

- Adultos y niños, técnica atraumática, extendiendo la sobrevida de nuestras restauraciones.
- Removedores químicos, fotoactivados, indicaciones
- Imágenes en cariólogía, uso de inteligencia artificial para la práctica
- Herramientas de rentabilidad para tu consultorio
- Resinas compuestas, desde la ingeniería de materiales a la boca, tips innovadores para tu clínica diaria. El lado B de tus resinas





DR. FERNANDO VAREA

- Odontólogo, Universidad de Buenos Aires, Argentina. (1996).
- Director, Máster universitario en Oclusión, función & rehabilitación oral, Universidad Católica de Murcia (UCAM), España.
- Director científico (CSO), Grupo Autrán Dental.
- Subdirector, Clínica D.A.T.O. (director Prof. Dr. Aníbal A. Alonso), Buenos Aires, Argentina (2009-2020).
- Director, Máster universitario en Prótesis dental, implantológica y maxilofacial, Universidad Pontificia de Salamanca, España. (2015-2020).
- Ex Profesor Adjunto, a cargo de Operatoria Clínica V y VI, Escuela de Odontología, Universidad Argentina John F. Kennedy, Argentina.
- Ex Jefe Trabajos Prácticos, Cátedra Clínica I de Prótesis, Facultad de Odontología, Universidad de Buenos Aires, Argentina.
- Dictante cursos y conferencias en Argentina, América y Europa.



#SOMOSCREO



(0351) 589-1867 / 68



info@fundacioncreo.org.ar



+54 9 351 756-7380



Av. Velez Sarsfield 1460, 5° Piso
X5000JKO – Córdoba – Argentina



fundacióncreo
Formación Odontológica