

| Curso Online

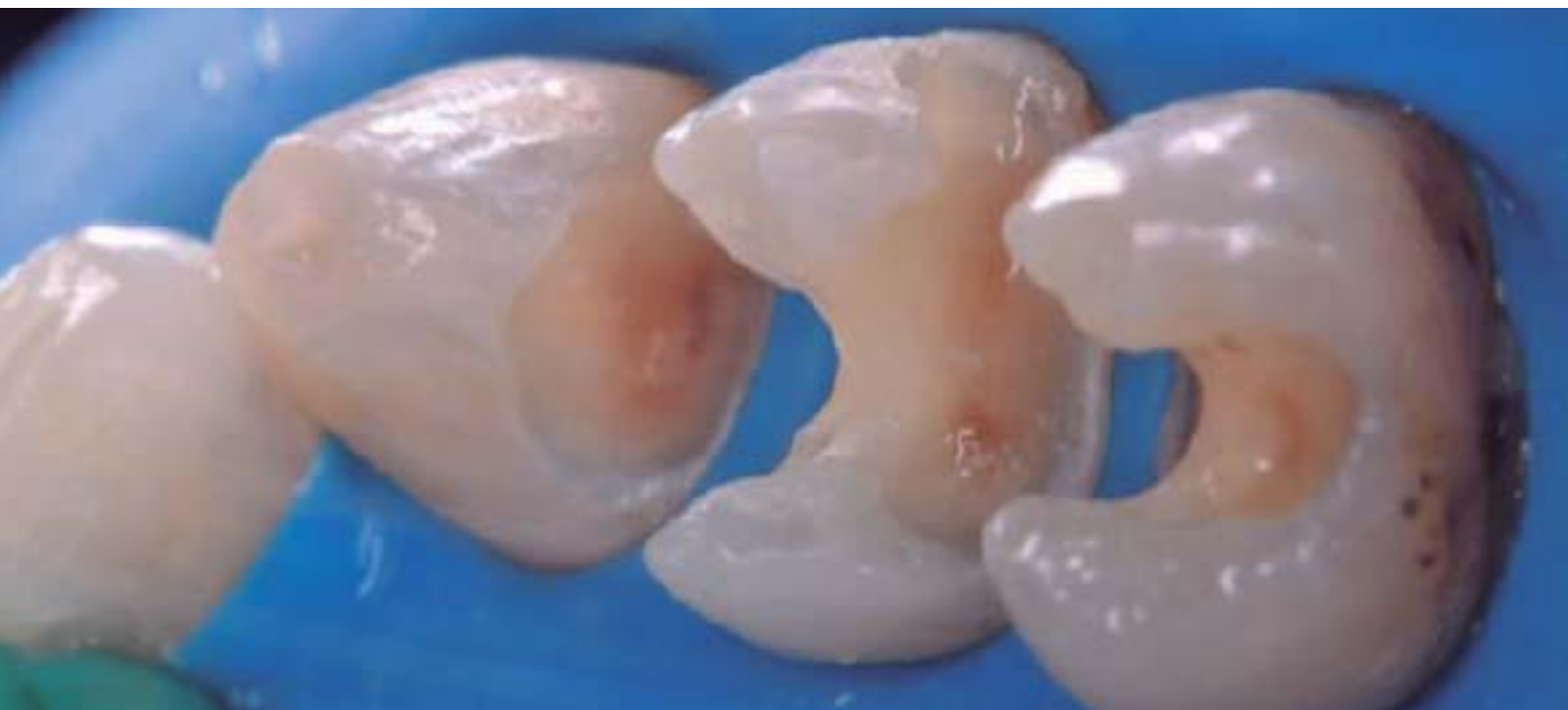
El arte de salvar dientes: Enfoque biomimético





- **Inicio:** 3 de junio - 18 a 20 h
- **Fechas:** 10, 17 y 24 de junio
- **Modalidad:** Online
- **Duración:** 4 sesiones

- **Certificación:**



Contenido

- ¿Qué es la odontología Biomimética?
- Características estructurales y funcionales de tejidos dentales.
- Análisis estructural de elementos comprometidos.
- Remoción selectiva de caries (psz).
- Diente con cracks, diagnóstico y tratamiento.
- Sistemas adhesivos
- ¿Anclaje intrarradicular?
- Sellado dentinario inmediato (ids)
- Levantamiento de márgenes profundos (dme).
- Restauraciones directas oclusales y proximales.
- Control de tensión
- Lámparas fotoactivadoras
- Uso de fibras de polietileno en odontología.
- Restauraciones posteriores semidirectas e indirectas.
- Cementado con resinas termomodificadas.
- Reconstrucciones anteriores postendodoncia.
- Muñón adherido reforzado con fibras.
- Aislamiento absoluto/modificación de clamps para retracción.





Dr. Guillermo Hubmann

- Odontólogo, Facultad de Odontología UNC, Córdoba.
- Posgrado “Rehabilitación con Implantes y Regeneración Ósea”, Fundación Creo.
- Posgrado en Ortodoncia, Fundación Creo, Córdoba.
- Posgrado en Implantoprótesis, Círculo Odontológico de Córdoba.
- Curso de Carillas Cerámicas, Londrina, Brasil.
- Formación en Odontología Biomimética, Brasil.
- Odontología Restauradora Adhesiva con Enfoque Biomimético, Chile.
- Curso “Extracción de Elementos Retenidos”, Círculo Odontológico de Córdoba.
- Curso “Rehabilitación Postendodóntica”, Círculo Odontológico de Córdoba.

SOMOS CREO

*Más de 30 años formando
Odontólogos*



(0351) 589-1867 / 68



fundacióncreo
Formación Odontológica