

ODONTOLOGÍA BIOMIMÉTICA Y ADHESIVA



29 de Agosto



100% Online



fundacióncreo
Formación Odontológica



**Teórico
Online**



**29 de Agosto
18 a 19.30 hs.**



**6 Sesiones
90 Minutos.**

• Plataforma virtual | Cupo limitado | Horas para MP •

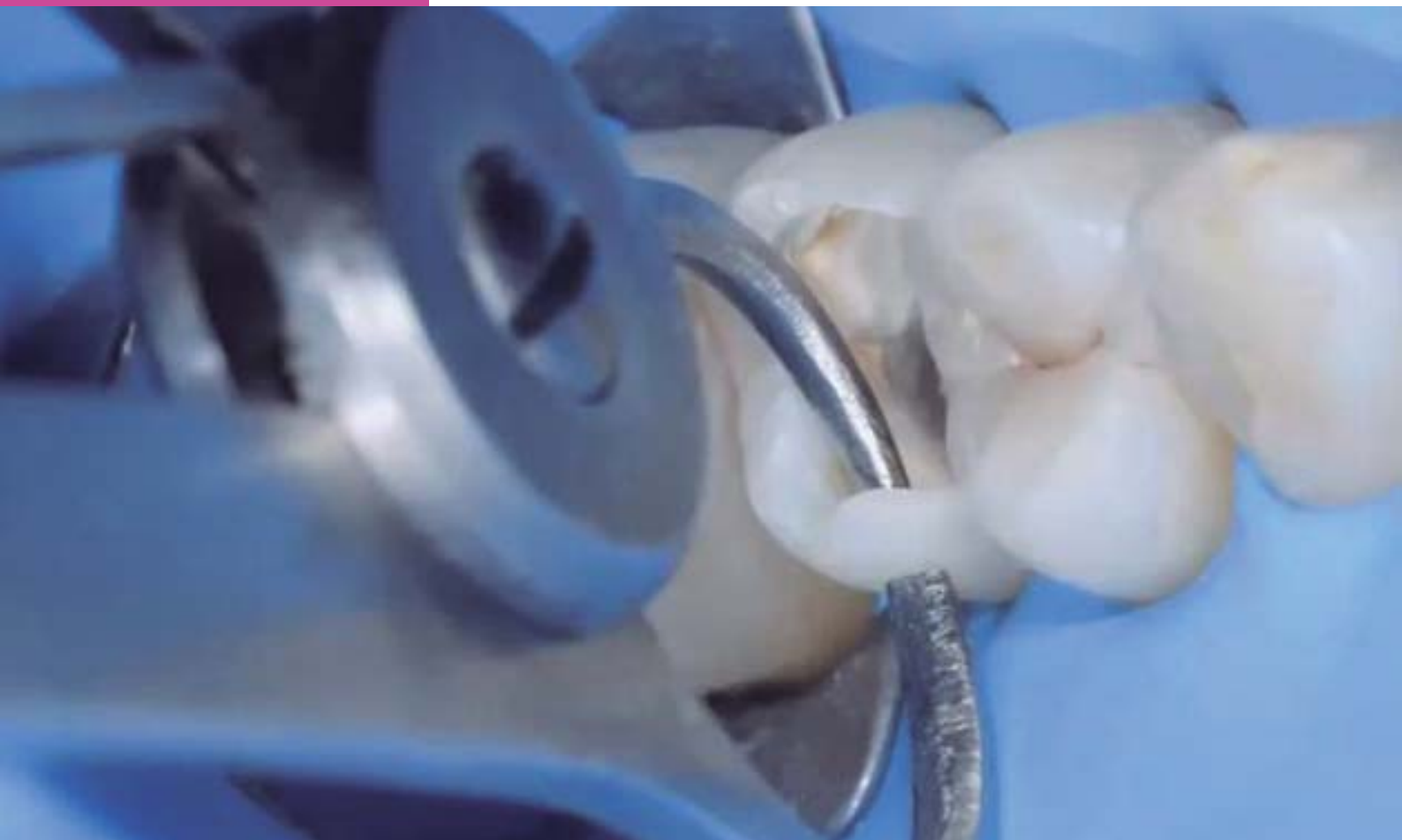
• Condición de admisión: Ser Odontólogo graduado en Universidades legalmente reconocidas •



01

CONTENIDO

- ¿Qué es la odontología Biomimética?.
- Características estructurales y funcionales de tejidos dentales.
- Analisis estructural de elementos comprometidos.





02

CONTENIDO

- Remoción selectiva de caries (psz).
- Diente con cracks, diagnóstico y tratamiento.
- Sistemas adhesivos.

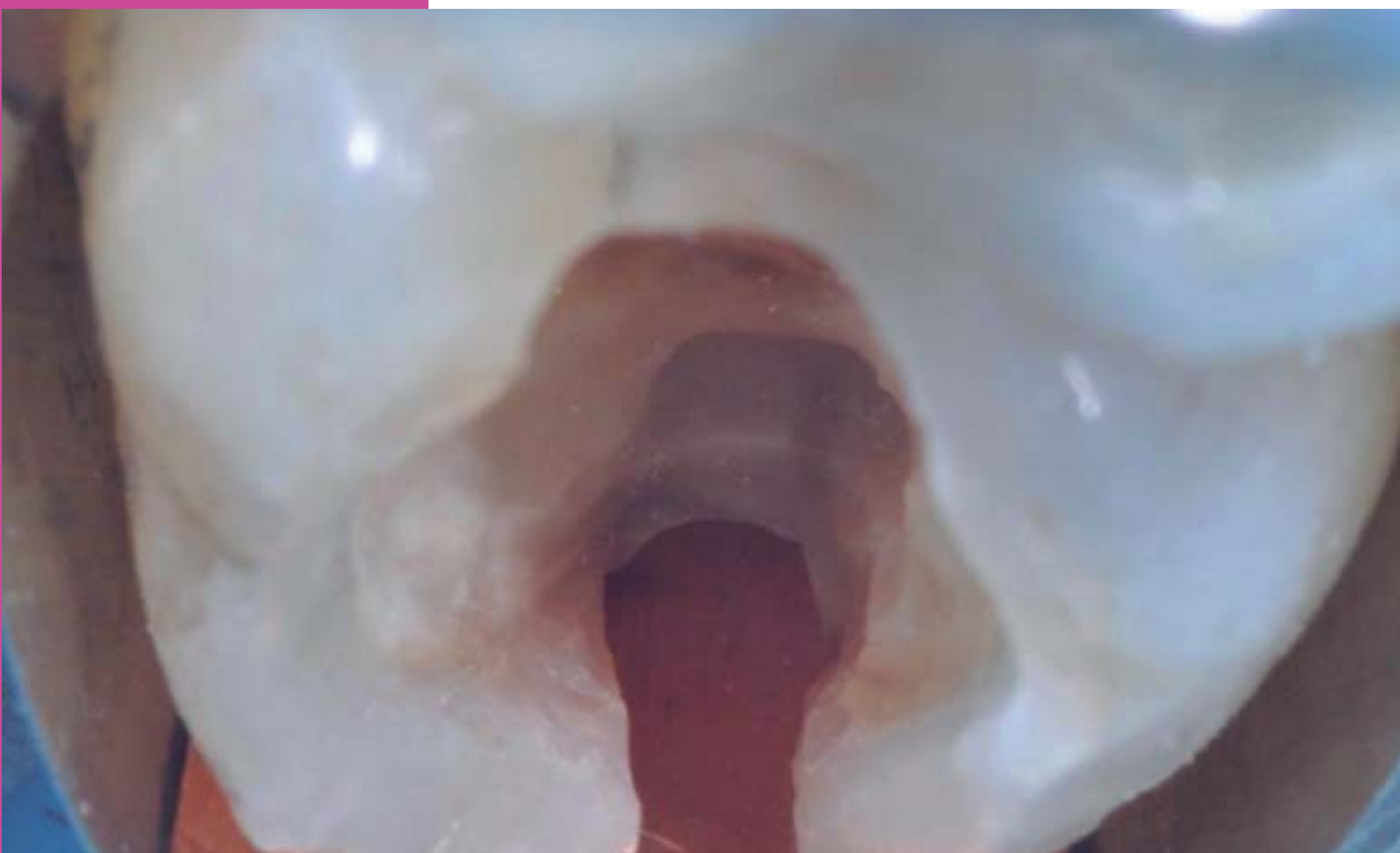




03

CONTENIDO

- ¿Anclaje intrarradicular?.
- Sellado dentinario inmediato (ids).
- Levantamiento de márgenes profundos (dme).





04

CONTENIDO

- Restauraciones directas oclusales y proximales.
- Control de tensión.
- Lámparas fotoactivadoras.





05

CONTENIDO

- Uso de fibras de polietileno en odontología.
- Restauraciones posteriores semidirectas e indirectas.
- Cementado con resinas termo-modificadas.





06

CONTENIDO

- Reconstrucciones anteriores post-endodoncia.
- Muñón adherido reforzado con fibras.
- Aislamiento absoluto/modificación de clamps para retracción.





DR. GUILLERMO HUBMANN

- Odontólogo, Facultad de Odontología UNC, Córdoba.
- Posgrado "Rehabilitación con Implantes y Regeneración Ósea", Fundación Creo.
- Posgrado en Ortodoncia, Fundación Creo, Córdoba.
- Posgrado en Implantoprótesis, Círculo Odontológico de Córdoba.
- Curso de Carillas Cerámicas, Londrina, Brasil.
- Formación en Odontología Biomimética, Brasil.
- Odontología Restauradora Adhesiva con Enfoque Biomimético, Chile.
- Curso "Extracción de Elementos Retenidos", Círculo Odontológico de Córdoba.
- Curso "Rehabilitación Postendodóntica", Círculo Odontológico de Córdoba.




#SOMOSCREO



 (0351) 589-1867 / 68

 info@fundacioncreo.org.ar

 +54 9 351 756-7380

 Av. Velez Sarsfield 1460, 5° Piso
X5000JKO – Córdoba – Argentina

 **fundacióncreo**
Formación Odontológica