

| Curso Online

Alargamiento coronario e injerto conectivo



fundacióncreo
Formación Odontológica



- **Inicio:** 7 de mayo
- **Duración:** 2 sesiones de 2 h semanales
- **Modalidad:** Online
- **Condición de admisión:** Ser Odontólogo graduado en Universidades legalmente reconocidas.

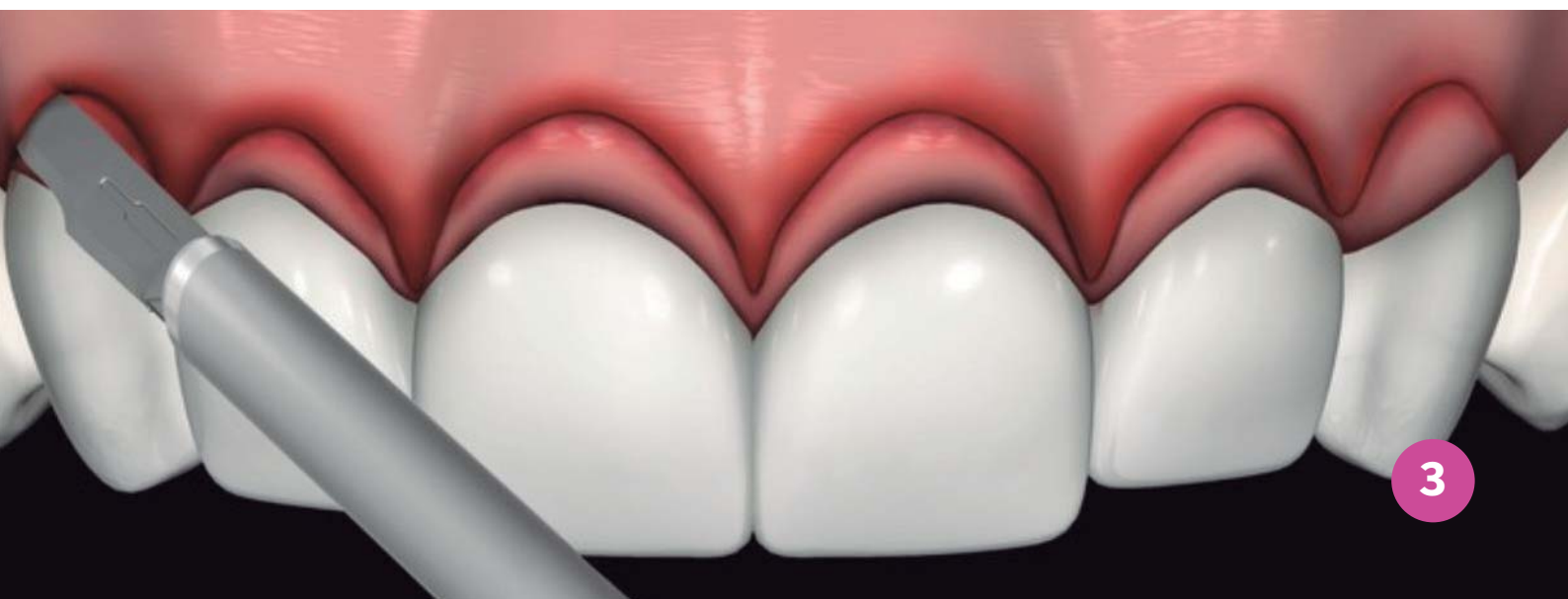
- **Certificación:**

Fundamentación

Conocer distintas técnicas quirúrgicas para el manejo de tejidos blandos buscando márgenes gingivales estéticos (armónicos y funcionales) alrededor de dientes e implantes.

Contenido

- Alargamiento Coronario en sector anterior. Erupción pasiva alterada. Técnica paso a paso.
- ¿Qué técnicas quirúrgicas usamos? ¿Cuándo? ¿Porqué?. Interrelación. Periodoncia-Restauradora en el sector posterior.
- ¿Cuándo haremos alargamiento coronario?
- Técnica de alargamiento coronario. Protocolo paso a paso
- Indicaciones, limitaciones
- Cirugía reconstructiva (injerto tejido conectivo)
- Injerto de tejido conectivo, análisis de sitios y técnicas de obtención
- Complicaciones
- Recesión, etiología, diagnóstico y factores de riesgos
- Técnica de avance coronal unitaria y múltiples
- Técnica de Túnel





Dra. Lucrecia Villegas

- Odontóloga U.N.C.
- Especialista en Periodoncia. U.N.Cuyo.
- Docente del curso de "Periodoncia Clínica" en Fundación Creo.
- Dedicación exclusiva a la Periodoncia.



SOMOS CREO

*Más de 30 años formando
Odontólogos*



(0351) 589-1867 / 68



fundacióncreo
Formación Odontológica